



UNIVERSITAT POLITÈCNICA DE CATALUNYA
BARCELONATECH

Centre Universitari de la Visió

Centre Universitari de la Visió

Memòria 2015

Continguts

Informe de direcció.....	4
Presentació.....	6
Òrgans de direcció	7
Professorat i professionals sanitaris.....	8
Equipaments del Centre Universitari de la Visió	9
Activitat acadèmica.....	11
Suport a la docència	11
Activitats vinculades a innovació docent	11
Suport a la recerca	11
Suport a la internacionalització.....	13
Formació Continuada.....	15
Activitat assistencial.....	18
Acció social i activitats.....	24
Acció social.....	24
Activitats.....	26
Informe econòmic.....	28

Informe de direcció

Informe de direcció

Presentem un resum de l'activitat del Centre Universitari de la Visió, la clínica universitària de salut visual de la Facultat d'Òptica i Optometria de Terrassa, durant l'any 2015.

Intentem d'exposar de manera breu, l'activitat de acadèmica i de recerca de la FOOT i el DOO que s'ha portat a terme a les instal·lacions del CUV, a través de xifres. També hi reflectim l'estat de comptes, els ingressos i les despeses generades per l'activitat clínica derivada de la docència, els serveis i diversos convenis i acords amb empreses.

Després de la creixuda de pacients atesos l'any passat, estem en una fase de consolidació i de captació de recursos per poder seguir oferint una col·laboració amb l'acció social, i un any més hem d'agrair el compromís de les empreses del sector que segueixen impulsant el projecte d'acció social amb les seves donacions. Per això, a la memòria també hem volgut fer-hi constar les empreses que d'una o altra manera donen suport a l'activitat del CUV.

“

El 2015 el CUV va superar els 20.000 pacients visitats, d'ençà l'inici de la seva activitat, fa més de deu anys

Al més de maig vam celebrar, de manera simbòlica el pacient 20.000, cosa que ha permès donar visibilitat a l'acció social, tan dins la universitat com a altres entitats. Cal destacar la col·laboració amb Visión y Vida, que ha engegat una campanya de recollida de muntures que de moment ha permès que rebem 6.400 muntures, amb el compromís d'aportacions regulars al llarg de l'any.

Seguim treballant per oferir servei als pacients i als estudiants obrint el ventall d'activitats acadèmicament aprofitables tot incorporant estudiants en activitats diverses que es fan al CUV, més enllà de les activitats de docència reglada.

Gràcies a tots !

Presentació

Presentació

El Centre Universitari de la Visió és la Clínica de la Visió de la Universitat Politècnica de Catalunya. Al Centre, professors de la Facultat d'Òptica i Optometria de Terrassa (FOOT) i altres professionals ofereixen serveis d'atenció a la Salut Visual de la Població. Sobre aquesta plataforma de serveis es desenvolupen projectes docents i de recerca.

La missió del Centre Universitari de la Visió és constituir un centre de referència per a l'atenció visual de qualitat, perseguint l'excel·lència universitària en els àmbits que li són propis: la docència i la recerca.

Els principals objectius del Centre Universitari de la Visió són:

- Facilitar la formació de professionals de referència en la pràctica clínica en l'àmbit de la salut visual.
- Facilitar la posada en marxa de línies de recerca clínica en ciències de la visió.
- Dinamitzar l'activitat del sector de l'òptica i l'optometria mitjançant la transferència de coneixement i la formació continuada.

El Centre Universitari de la Visió s'organitza en unitats d'atenció, que ofereixen els seus serveis a pacients amb disfuncions visuals de naturalesa molt diversa:

- Atenció Visual General (UAVG)
- Baixa Visió i Poblacions Especials (UBVPPEE)
- Adaptació de Lents de Contacte (UALC)
- Atenció Òptica (UAO)
- Cribratges Visuals (UCV)
- Teràpies Visuals i Estrabismes (UTVEE)
- Exàmens complementaris (UEECC)
- Visió i aprenentatge (UVA)
- Visió infantil (UVI)
- Atenció Oftalmològica (UAOF)

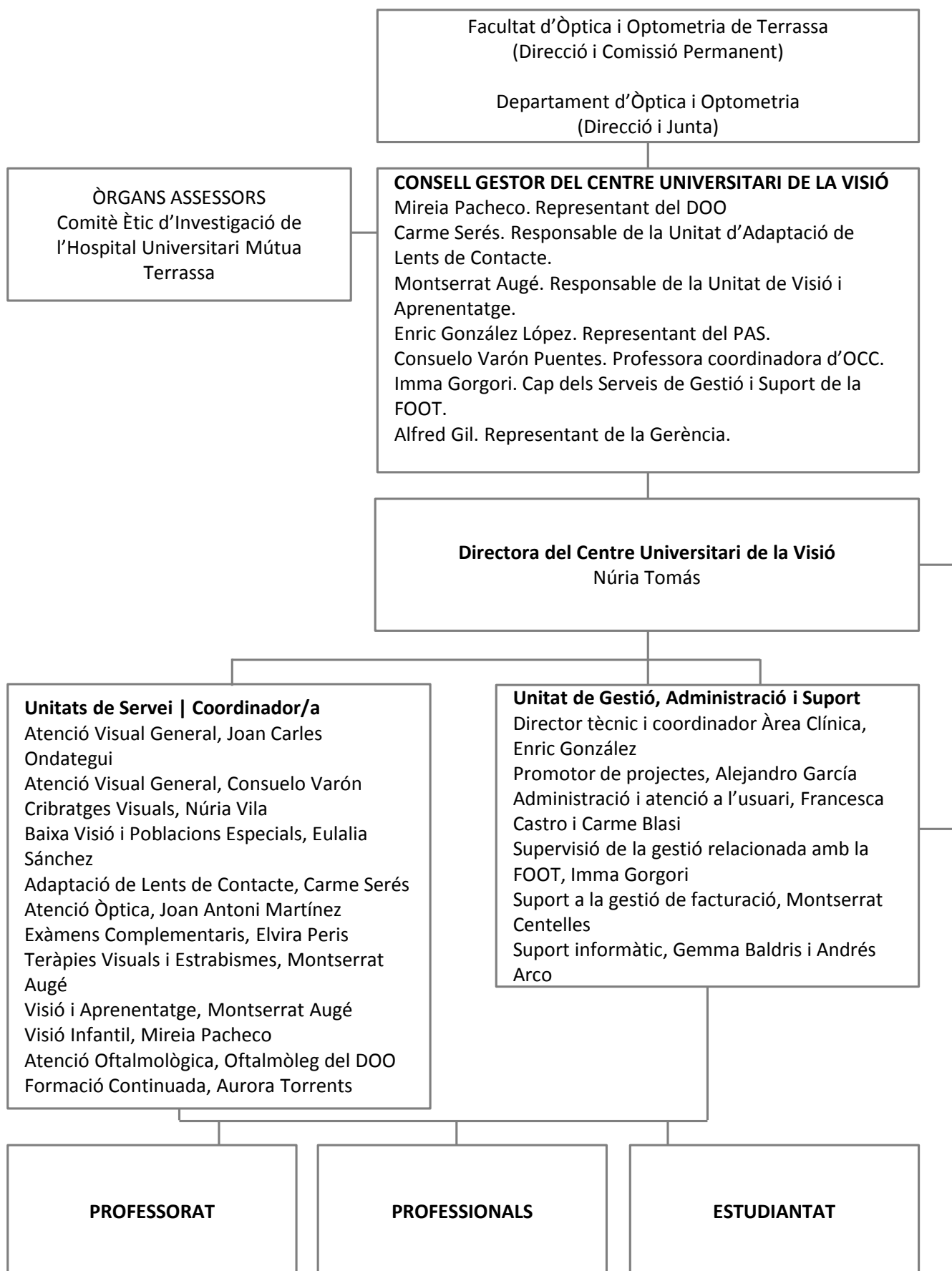
D'altra banda, el Centre Universitari de la Visió participa, juntament amb la FOOT i el Departament d'Òptica i optometria (DOO), en una Unitat de Formació continuada que té l'objectiu de dissenyar i implementar activitats formatives adreçades a professionals de la visió.

Valors que aporta el Centre Universitari de la Visió

L'activitat docent, de recerca i assistencial del Centre Universitari de la Visió:

- Millora la qualitat de la formació dels titulats a la Facultat d'Òptica i Optometria de Terrassa.
- Millora les capacitats docents de Postgrau.
- Incrementa les oportunitats per a una formació continuada d'excel·lència.
- Ofereix un marc idoni per a la innovació docent.
- Desenvolupa un entorn generador d'oportunitats per a la recerca clínica.
- Reforça els vincles entre la Universitat i el teixit social i, en concret, amb l'empresa.
- Millora la transferència de coneixement a la societat en general i a les empreses, en particular.
- Ofereix a la població un servei d'atenció visual integral de qualitat.

Òrgans de direcció



Professorat i professionals sanitaris

Unitat	Nom i cognoms	Vinculació
Unitat d'atenció visual general (UAVG)	Consuelo Varón	Professora FOOT, coordinadora
	Rosa Borràs	Professora FOOT
	Eva Garcia	Professional externa
	Joan Gispets	Professor FOOT
	Enric González	Professional extern
	Elena Mor	Professional externa
	Joan Carles Ondategui	Professor FOOT
	Lluís Pérez	Professional extern
	Fernando Sánchez	Professional extern
	Ramon Solà	Professional extern
Unitat de baixa visió i poblacions especials (UBVPPEE)	Eulalia Sánchez	Professora FOOT, coordinadora
	Mireia Pacheco	Professora FOOT
Unitat de cribratge visual (UCV)	Núria Vila	Professora FOOT, coordinadora
	Mireia Pacheco	Professora FOOT
	Elvira Peris	Professora FOOT
Unitat d'adaptació de lents de contacte (UALC)	Carme Serés	Professora FOOT, coordinadora
	Joan Carles Ondategui	Professor FOOT
	Joan Gispets	Professor FOOT
	Ramon Solà	Professional extern
Unitat d'atenció òptica (UAO)	Joan Antoni Martínez	Professor FOOT, coordinador
	Marta Fransoy	Professora FOOT
	Marta Lupón	Professora FOOT
Unitat d'exàmens complementaris (UEECC)	Elvira Peris	Professora FOOT, coordinadora
	Joan Carles Ondategui	Professor FOOT
Unitat de teràpies visuals i estrabismes (UTVE)	Montserrat Augé	Professora FOOT, coordinadora
	Laura Alonso	Professional externa
	Mònica Cuadras	Professional externa
	Marta Fransoy	Professora FOOT
	Elena Mor	Professional externa
	Consuelo Varón	Professora FOOT
Unitat de visió i aprenentatge (UVA)	Montserrat Augé	Professora FOOT, coordinadora
	Laura Alonso	Professional externa
	Mònica Cuadras	Professional externa
	Marta Fransoy	Professora FOOT
	Elena Mor	Professional externa
Unitat de visió infantil (UVI)	Mireia Pacheco	Professora FOOT, coordinadora
Unitat d'atenció oftalmològica (UAOfalmo)	Lorena Almudí	Professora FOOT
	Mouafk Asaad	Professor FOOT
	Víctor García-Carceller	Professor FOOT
Unitat de Formació Continuada (UFC)	Aurora Torrents	Professora FOOT, coordinadora
Projecte R+D	Eva García	Professional externa

Equipaments del Centre Universitari de la Visió

- 1 tonòmetre d'aire
- 1 matrix – FDT
- 1 topògraf càmera Scheimpflug
- 2 biselladores computeritzades
- 1 Acuvision 2000
- 1 frontofocòmetre computeritzat
- 2 frontofocòmetres manuals
- 1 campímetre computeritzat
- 1 retinògraf no midiàtric
- 1 aberròmetre
- 1 OQAS
- 1 Refractòmetre automàtic
- 1 Power REF
- 1 topògraf de cara anterior

El CUV disposa de 8 gabinets equipats amb columna de refracció, 5 dels quals disposen de monitors per al seguiment de les exploracions. Un dels gabinets té connexió amb l'auditori Joan Salvadó per a l'organització de sessions clíniques i de formació.

Activitat acadèmica

Activitat acadèmica

Suport a la docència

			Q2 2014-2015		Q1 2015-2016	
			gen - maig 2015		set - des 2015	
			Alumnes	Grups	Alumnes	Grups
Diplomatura	Optometria i contactologia clíniques	Presencial	=	=	Titulació extingida a juny 2015	
		Semipresencial	1	1 s/d		
Grau	Optometria i contactologia clíniques	Presencial	18	2	32	5
		Semipresencial	=	=	11	2
	Casos clínics	Presencial	38	3	22	2
		Semipresencial	13	2	=	=
	Disfuncions de la visió binocular	Presencial	58	4	21	2
		Semipresencial	=	=	10	2
Màster Universitari en Optometria i Ciències de la Visió (60 ECTS)	Clínica especialitzada		=	=	24	2
	Atenció global a la discapacitat visual		9	1	=	=

Activitats vinculades a innovació docent

Projectes d'innovació docent				
Projecte	Coordinació / Direcció	Investigador/a	Núm. de pacients	Comentaris
Lifelong Learning in Applied Fields	Hadassah Academic College (Israel)	Joan Gispets, Rosa Borràs, Genís Cardona, Marta Lupón, Núria Lupón, Joan Carles Ondategui, Mireia Pachecho, Elvira Peris, Eulalia Sánchez, Núria Tomàs, Aurora Torrents, Núria Vila	--	Projecte finançat pel programa TEMPUS de la UE. Innovació docent vinculada a l'activitat clínica

Suport a la recerca

Projectes de recerca				
Projecte	Entitat finançadora	Investigador/a	Núm. de pacients	Comentaris
"A Prospective Multicenter Clinical Study Of The Presview™ Scleral Implant (PSI) For The Improvement Of Near Visual Acuity For Presbyopic Patients"	Refocus Ocular Europe, B.V.	Joan Gispets	96	Assaig clínic aprovat pel CEIC de l'Hospital Universitari Mútua Terrassa

Projectes de recerca				
Projecte	Entitat finançadora	Investigador/a	Núm. de pacients	Comentaris
Study of the accommodative response in a virtual reality environment and validation of a virtual reality system for accommodation measurements	Generalitat de Catalunya, Ministeri d'Economia i Competitivitat i Davalor Salut	Jaume Pujol (IP), Carles Otero Molins i Mikel Aldaba Arévalo	n/a	Prèstec d'equipament
Evaluación de la tolerancia de los productos de maquillaje ocular Dermalook (Optical Cosmetics, S.L.).	Optical Cosmetics, S.L.	Carme Serés, Lluïsa Quevedo	56	n/a

Treballs Final de Grau (TFG)/Treballs Finals de Màster (TFM)				
Projecte	Coordinació / Direcció	Investigador/a	Núm. de pacients	TFG/TFM
Anàlisi dels canvis òptics, centrals i perifèrics, induïts en baixa miopia per una lent de contacte experimental d'ortoqueratologia	Montserrat Augé / Lluïsa Quevedo	Nataly Chica Peláez	n/d	TFG
Estudi sobre el control de la miopia amb lents de contacte de gradient refractiu radial (GRR)	Montserrat Augé / Lluïsa Quevedo	Judit Ruiz Mata	n/d	TFG
Estudi de la prevalença dels defectes refractius i del queratocon en la població universitària	Núria Lupón / Joan Gispets	Cristina López Blesa	200	TFG
Estudio de la atención visual dinámica eb muestras de población de distinta edad	Lluïsa Quevedo	Lorena Plaza	n/d	TFG
Valoració de l'asimetria interoculara mesurada amb el Pentacam en pacients normals (Universitat de Cardiff, programa Erasmus)	Genís Cardona	Yan Chun i Lauren McLaughlin	36	Docència Erasmus
Estudi sobre la concordança de resultats i la repetibilitat de diferents mètodes per a la mesura de la motilitat ocular en diferents grups d'edat	Elvira Peris / Rosa Borràs	Ainhoa Castellarnau, Mar Garcia i Ruth Muntada	80	TFM
Validació d'una nova tècnica per a la mesura del gruix corneal	Joan Gispets / Núria Lupón	Jaume de la Fuente	n/d	TFM
Comparació de l'estat refractiu de dues mostres de pacients d'ètnies diferents	Núria Vila	Andrea Méndez	n/d	TFM
El mundo visual en los niños	César Urtubia	Susana Escalera Hernández	n/d	TFM
Estudi comparatiu de la modificació de paràmetres corneals i visuals amb una lent de contacte	Lluïsa Quevedo	Jaume Pauné i Sílvia Fonts	n/d	TFM

Suport a la internacionalització

Suport a la internacionalització (estudiantat / professorat visitant)			
Universitat col·laboradora	País	Estudiants / Professorat	Període
Wrocław University of Technology	Polònia	1 estudiant	1er quadrimestre 2014-2015
Cardiff University	UK	2 estudiants	Juny-Juliol 2015
Helsinki Metropolia University of Applied Sciences	Finlàndia	3 estudiants	1er quadrimestre 2014-2015

Formació Continuada

Formació Continuada

La FOOT, el DOO i el CUV dissenyen, organitzen i gestionen conjuntament activitats de formació continuada a través de la Unitat de Formació Continuada (UFC), que compta amb una Comissió integrada pel coordinador de la Unitat, la degana de la FOOT, el director del DOO, el director del CUV, l'administradora de la FOOT i el promotor de projectes de la FOOT i el CUV.

En la línia de garantir la qualitat en la formació continuada, la Unitat ha gestionat l'acreditació sanitària de tots aquells continguts formatius que, per la seva naturalesa, ho feien possible.

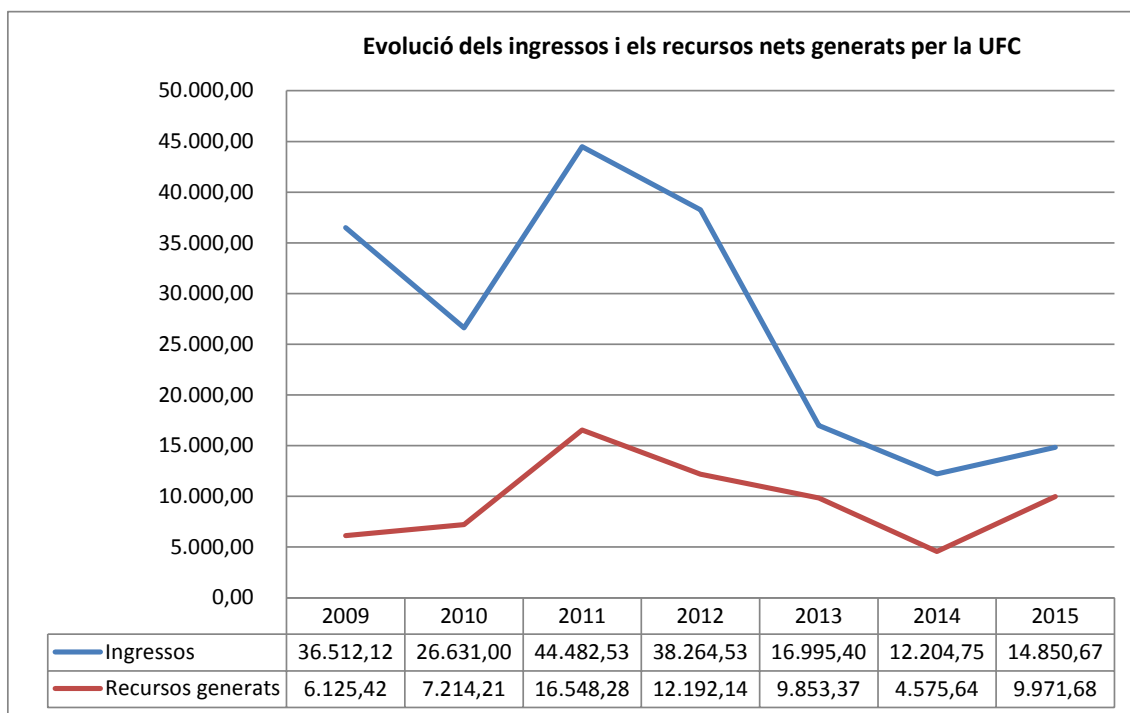
Projectes en col·laboració amb empreses				
Empresa	Nom del curs	Calendari	Alumnes	Comentaris
Bausch + Lomb ("Bausch + Lomb Professional Day")	Mòdul avançat de LC multifocals	gener - desembre	186	Mòduls de formació presencial (6 hores)
	Mecanismes bioquímics implicats en la tinció corneal en usuaris de LC			
	Ull sec i glàndules de Meibomi: perspectives i tractaments			
	Noves perspectives en materials de LC			
	Contactologia, una categoria estratègica. Cómo captar y fidelizar clientes			
	LC multifocales: la búsqueda de la hiperfocalidad			
	Contactologia, una categoria estratègica. Cómo captar y fidelizar clientes			
Muralla Òptica	Optometria pediàtrica	juliol	15	Mòduls de formació presencial (8 hores)
	Contactologia			
	Optometria clínica i patologia ocular			
	Visió binocular			

Activitats pròpies de formació continuada				
Nom de l'activitat	Entitats / Empreses col·laboradores	Calendari	Núm. de participants	Núm. de crèdits sanitaris
Jornades de contactologia per a professionals	Alcon, Bausch + Lomb, Clearlab, Conóptica, CooperVision, Johnson & Johnson, mark'ennovy, Menicon i Servilens	30/11	46 presencials, 200 per streaming i 3.304 reproduccions de vídeos	Pendent de resolució (5,5 hores)

Informe d'activitat docent i econòmica de la Unitat de Formació Continuada del Centre Universitari de la Visió

Activitats formatives organitzades i/o coordinades per la Unitat de Formació Continuada (quantitats expressades en euros):

Ingressos	14.850,67 €
Romanent 2014	5.258,11 €
Jornades de contactologia	7.000,00 €
Formació per a empresa	2.592,56 €
Despeses	9.971,68 €
Repartiment de romanents (exercicis anteriors)	6.414,55 €
Formadors/es	1.734,00 €
Acreditacions	329,10 €
Altres (catering Jornades LC)	177,89 €
Overhead CTT	1.316,14 €
Total disponible (ingressos - despeses)	4.878,99 €



Activitat assistencial

Activitat assistencial

La taula següent resumeix l'activitat assistencial durant el 2015, comptabilitzant el nombre de visites realitzades i distribuint-les en les diferents unitats de servei, en projectes de recerca i de suport a la docència i en l'activitat de cribratges visuals com a actuació específica.

Unitat	Nombre de serveis prestats			
	2012	2013	2014	2015
Atenció Visual General	1.582	2.429	2.758	2.195
Amb docència reglada (Grau i Màster i Pràct. Ex.)	1.375	2.275	2.605	2.042
Sense docència reglada	207	154	153	153
Teràpia Visual i Estrabismes	75	51	72	92
Visites	58	40	58	77
Tractaments	17	11	14	18
Visió i Aprenentatge	49	77	96	100
Visites optometria (amb docència reglada de Màster)				4
Visites	42	68	84	78
Tractaments	7	9	12	18
Baixa visió i Poblacions especials	196	133	66	79
Visites optometria (amb docència reglada de Màster)	0	14	18	30
Visites optometria	14	28	24	19
Visites rehabilitador	1	1	0	0
PPEE fora del CUV	111	0	0	23
Baixa visió (fora del CUV)	70	90	24	7
Lents de Contacte	322	301	319	332
Amb docència reglada (Grau i Màster)	169	134	198	206
Sense docència reglada	153	167	121	126
Visió Infantil	38	38	33	23
Atenció Òptica*	1.145	1.886	2.358	1.852
Amb docència reglada (Grau i Màster i Pràct. Ex.)	1.139	1.883	2.358	1.852
Sense docència reglada	6	3	0	0
Exàmens Complementaris**	6	3	5	3
Atenció Oftalmològica	95	130	195	192
Amb docència reglada (Grau i Màster)	37	79	136	147
Sense docència reglada	58	51	59	45
Cribratges	611	1.228	888	905
Optometria infantil (Màster)	102	125	200	200
Optometria infantil (Grau)	0	200	295	233
Optometria geriàtrica (Màster)	34	13	0	0
Cribratges a escoles al CUV	175	140	125	0
Cribratges a escoles fora del CUV	300	750	268	472
Suport a altres projectes	187	1.002	1.210	412
Suport a treballs de recerca clínica (TFG, TFM i altres)	187	1.002	1.210	412
TOTAL	2.974	4.390	4.432	3.921
TOTAL PACIENTS BASE DE DADES (31/12/2014)	13.388	16.290	19.410	21.680

**L'activitat de la Unitat d'Exàmens Complementaris és superior a la que reflecteix la taula, atès que ofereix els serveis a les altres Unitats en forma de proves complementàries que no queden reflectides en aquesta taula de manera individualitzada.*

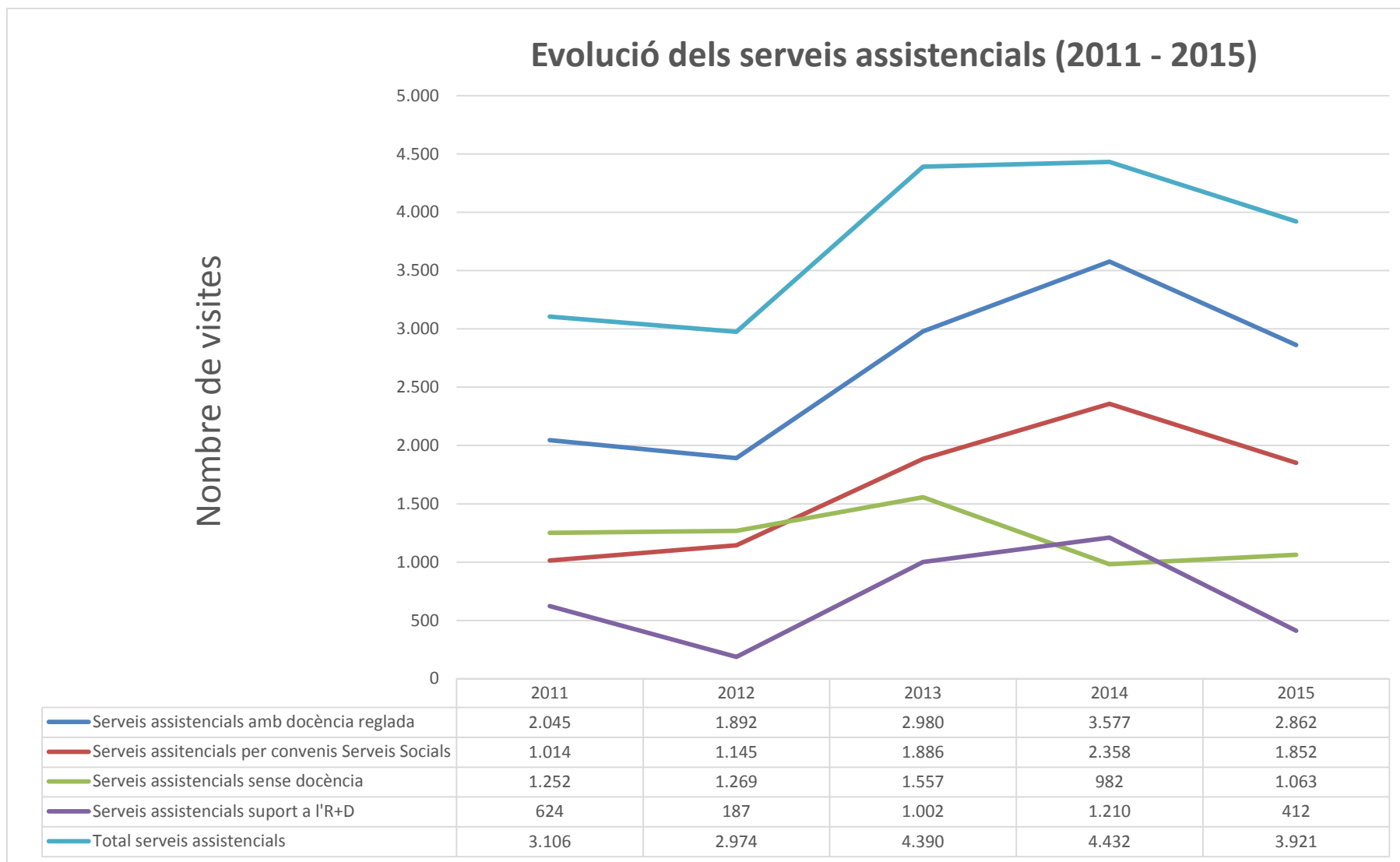
Pràctiques externes		
Núm. d'alumnes	Núm. de professionals	Núm. de pacients
19	5	780

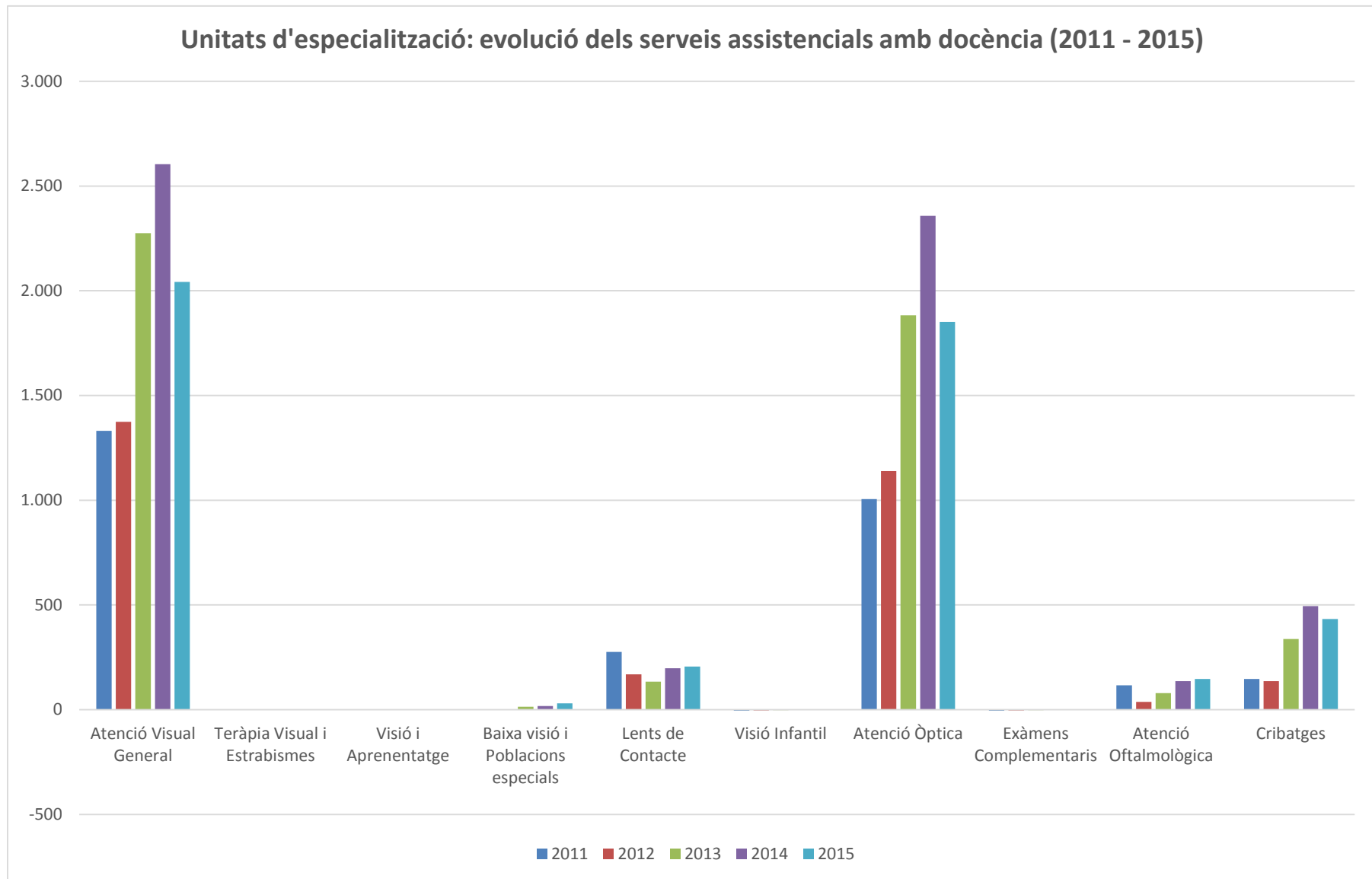
Cribratges a centres educatius		
Escola	Núm. revisions	Comentaris
Escola Pau Casals (Rubí) *	52 escolars de 2n primària	Amb la col·laboració d'alumnes de màster
Escola Rivo Rubeo (Rubí) *	70 escolars de 2n de primària	Amb la col·laboració d'alumnes de màster
Escola El Brot (St. Joan Despí)*	42 escolars de 2n de primària	TFM + TFG
Institut Mont Perdut **	300 estudiants de batxillerat	Projecte d'acció social finançat per Cerclemón (CECOT), amb la col·laboració d'alumnes de grau

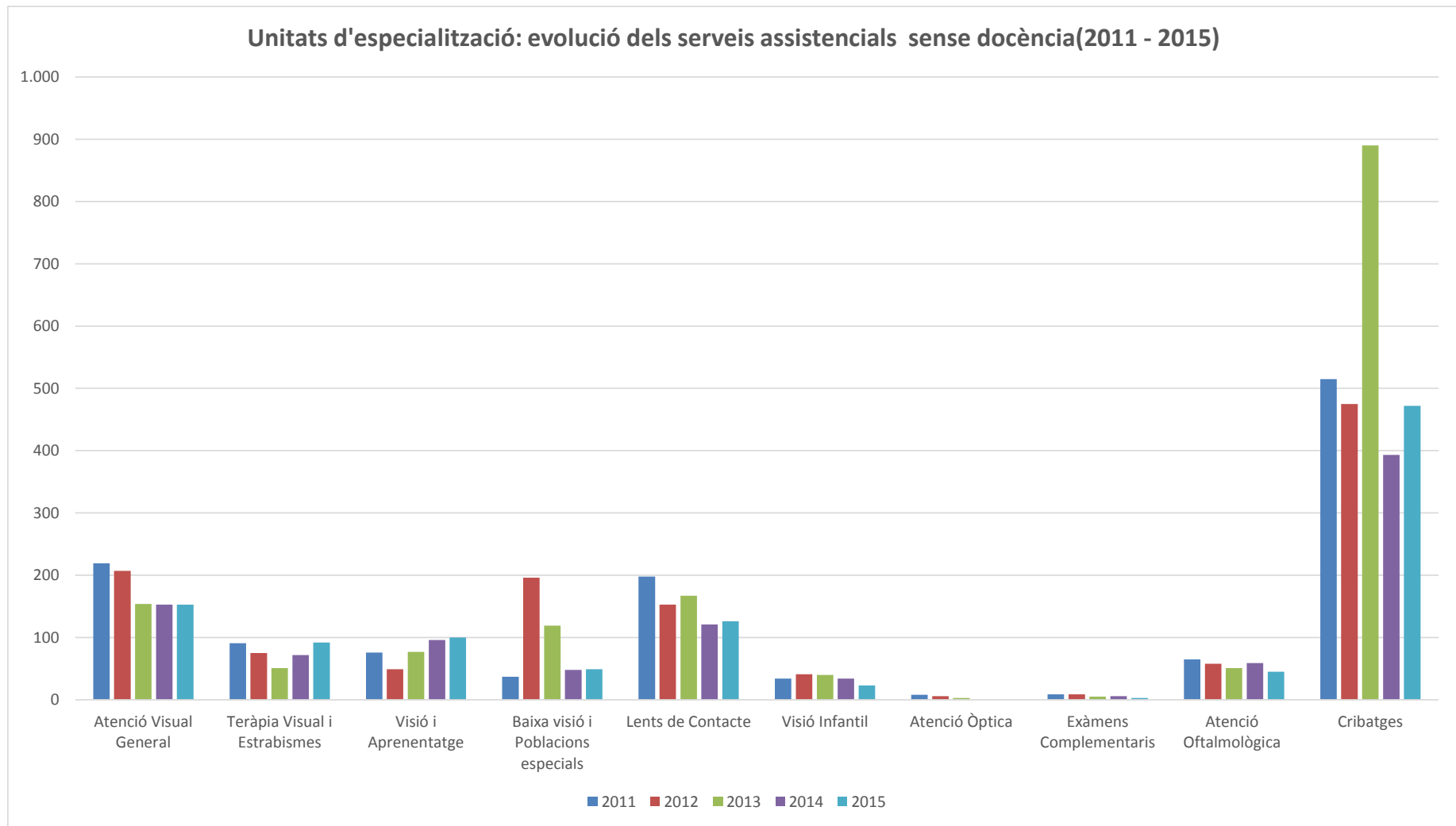
* Intervencions coordinades per les professores Montserrat Augé i Marta Fransoy.

** Intervencions coordinades per les professores Núria Vila, Elvira Peris i Mireia Pacheco.

Evolució de l'activitat assistencial al Centre Universitari de la Visió entre 2011 i 2015:







Acció social i activitats

Acció social i activitats

Acció social

El Centre Universitari de la Visió va tancar el 2015 amb un total de 59 convenis de col·laboració amb entitats i ajuntaments d'arreu de Catalunya.

D'acord amb aquests convenis, la xarxa d'assistents socials adrecen persones amb pocs recursos econòmics al CUV, on l'estudiantat d'últim curs del Grau en Òptica i Optometria, sota la supervisió del professorat, els fan un examen visual, determinen si requereixen compensació òptica i, si és el cas, els la proporcionen.

L'any 2015 es van formalitzar 3 nous convenis de col·laboració:

Entitats municipals	Comarca
Ajuntament d'El Pont de Vilomara i Rocafort Ajuntament de Cànoves i Samalús Ajuntament de Sant Pere de Vilamajor	Bages Vallès Occidental Vallès Oriental

La resta d'entitats amb les quals col·laborem són:

Entitats municipals	Comarca
Ajuntament de Badia del Vallès Ajuntament de Barberà del Vallès Ajuntament de Castellar del Vallès Ajuntament de Polinyà Ajuntament de Ripollet Ajuntament de Rubí Ajuntament de Sabadell Ajuntament de Santa Perpètua de Mogoda Ajuntament de Sant Cugat del Vallès Ajuntament de Sant Quirze del Vallès Ajuntament de Sentmenat Ajuntament de Terrassa Ajuntament d'Ullastrell Ajuntament de Vacarisses Ajuntament de Viladecavalls	Vallès Occidental
Ajuntament de les Franqueses del Vallès Ajuntament de Lliçà d'Amunt Ajuntament de Montmeló Ajuntament de Palau Solità i Plegamans Ajuntament de Sant Celoni	Vallès Oriental
Ajuntament d'Arenys de Mar Ajuntament de Cabrera de Mar Ajuntament de Canet de Mar Ajuntament de Mataró Ajuntament de Sant Iscle de Vallalta	Maresme
Ajuntament de Sant Sadurní d'Anoia Ajuntament de Santa Margarida i Els Monjos	Alt Penedès

Entitats municipals	Comarca
Ajuntament de Callús Ajuntament de Súria	Bages
Ajuntament de Badalona	Barcelonès
Ajuntament de Cercs	Berguedà
Ajuntament d'El Prat de Llobregat Ajuntament de Sant Boi de Llobregat	Baix Llobregat
Consell Comarcal del Baix Penedès	Baix Penedès
Consell Comarcal de la Conca de Barberà	Conca de Barberà
Ajuntament de Canyelles	Garraf

Entitats del Tercer sector	Població
Càritas de Terrassa FUPAR PRODIS, Fundació Privada Terrassenca Teixidors, SCCL	Terrassa
ActuaVallès	Sabadell
Recursos Educatius per a la Infància en Risc (REIR)	Granollers
Associació Catalana de Cecs i Disminuïts Visuals (b1b2b3) Associació AntiSIDA de Catalunya Associació Raval Obert Associació Social FORMA 21 Centre d'Acollida Assís Centre Obert Heura Comissió Catalana d'Ajuda al Refugiat Fundació Centre Català de Solidaritat Fundació ESCO Fundació IReS	Barcelona
ASPASUR Centre Ocupacional (Grup Catalònia)	Ripollet Valldoreix
Fundació Centre Català de Solidaritat	Lleida Tarragona
Càritas Interparroquial de Cervera	Cervera

Tot aquest servei es pot fer sense cap cost per a l'usuari gràcies a la col·laboració de diverses empreses del sector de l'òptica oftàlmica:

Empresa o entitat	Sector d'activitat	Tipus de col·laboració
Essilor	Laboratoris de lents oftàlmiques	Suport a l'Àrea clínica i a l'acció social
Hoya		
Indo		
Industria de Óptica Hispano		
Naturlens		
Prats		
Cristales Ópticos Traserra		

Empresa o entitat	Sector d'activitat	Tipus de col·laboració
Alcon	Laboratoris de lents de contacte	Suport a l'Àrea clínica
Bausch & Lomb		
Conòptica		
CooperVision		
Interlenco		
Johnson & Johnson		
Menicon		
mark'ennovy	Disseny i distribució de muntures	Suport a l'Àrea clínica i a l'acció social
Xavier Garcia Barcelona		
Diago Distribuciones Ópticas		
Optiwell		
Luxottica		
Silhouette	Instrumentació òptica i oftàlmica	Cessió d'equips per a la realització d'activitats acadèmiques
Topcon		
Eschenbach Optik	Instruments i ajuts per a la baixa visió	Suport a l'Àrea clínica i a l'acció social
General Óptica	Cadenes i grups d'establiments d'òptica	Suport a l'Àrea clínica i a l'acció social
Cottet Ópticos		
Óptica 2000		
Ángel Óptico		
Cámara Ópticos		
Farmaòptics		
Natural Òptics		

El Centre Universitari de la Visió també col·labora amb els següents centres sanitaris:

Entitat	Sector d'activitat	Tipus de col·laboració
Consorci Sanitari de Terrassa	Centres proveïdors de serveis sanitaris	Col·laboracions acadèmiques en l'àrea clínica i assistencial
Mútua Terrassa		

Activitats

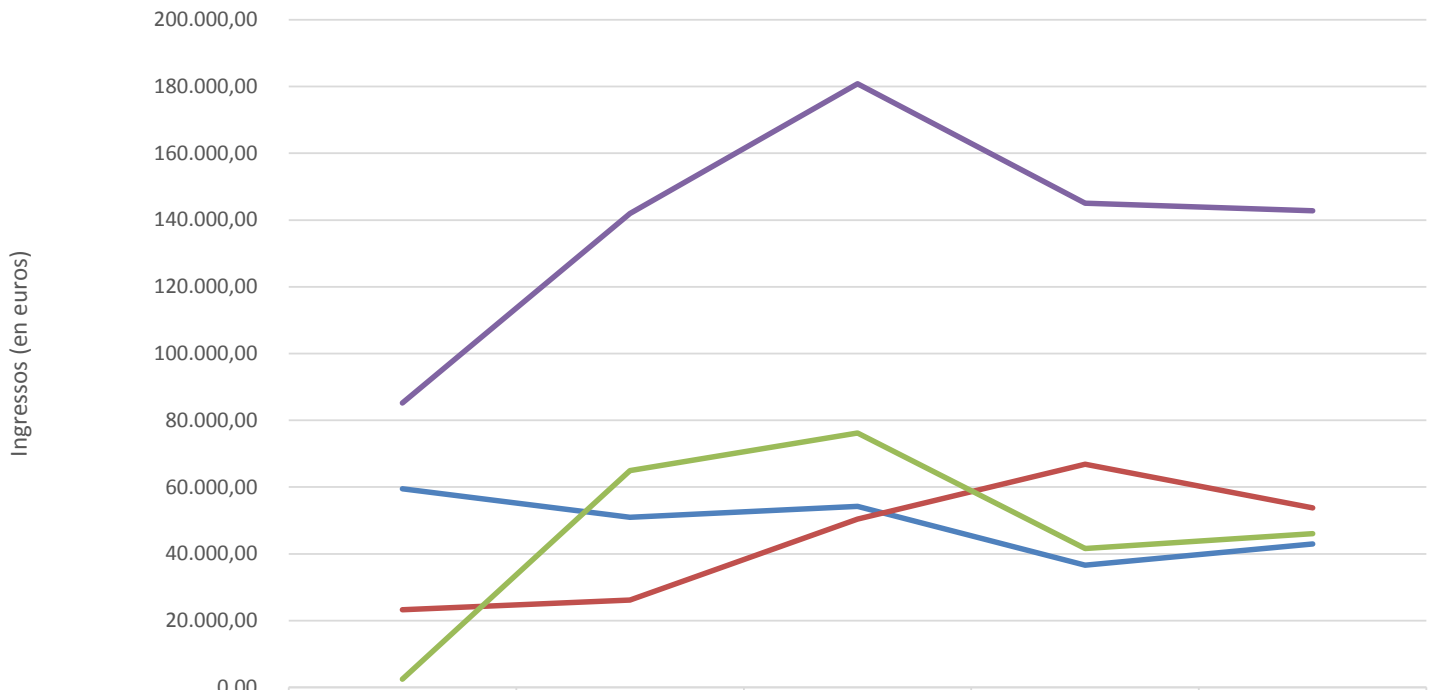
Activitats			
Activitat	Data	Col·laboradors	Finançament
Dia mundial de la visió	08/10/2015	Col·legi Oficial d'Òptics Optometristes de Catalunya, Associació Catalana d'Optometria i Teràpia Visual, TOPCON	CUV, FOOT, Col·legi Oficial d'Òptics Optometristes de Catalunya
Fòrum de contactologia	03/11/2015	n/a	AEO

Informe econòmic

Informe econòmic

	pressupost 2016	tancament 2015	pressupost 2015
INGRESSOS	105.000,00 €	142.817,01 €	162.000,00 €
Ordinaris			
Per serveis de les diverses Unitats	43.000,00 €	42.939,53 €	40.000,00 €
Per convenis amb IMMSS	57.000,00 €	53.797,00 €	67.000,00 €
Per subvencions o convenis varis	5.000,00 €	9.596,16 €	5.000,00 €
Conveni REFOCUS		36.484,32 €	42.000,00 €
Altres ingressos			8.000,00 €
DESPESES	105.000,00 €	147.661,93 €	159.704,00 €
Despeses de personal			
Cofinançament 50% Coord. Àrea Clínica	11.700,00 €	36.699,20 €	40.000,00 €
100% auxiliar admin. (sou + QP)	29.000,00 €	28.964,12 €	28.000,00 €
Personal Refocus		13.037,79 €	17.000,00 €
Becaris	5.000,00 €	4.801,09 €	4.000,00 €
Total despeses de personal	45.700,00 €	83.502,20 €	89.000,00 €
Despeses de funcionament			
Compra de mercaderies	7.000,00 €	5.677,28 €	9.000,00 €
Promoció i publicitat	1.000,00 €	1.097,38 €	1.000,00 €
Atencions protocolàries	500,00 €		500,00 €
Despese de funcionament general (material d'oficina, telèfon, correus, fotocòpies, seguretat, bates, neteja)	3.000,00 €	2.354,06 €	5.000,00 €
Manteniment d'equips i maquinària	2.115,00 €	3.840,43 €	2.500,00 €
Locomoció i allotjament nacional	1.000,00 €	76,66 €	800,00 €
Serveis professionals	23.500,00 €	23.515,57 €	20.000,00 €
Obres i mobiliari	1.000,00 €	1.048,57 €	3.000,00 €
Primes d'assegurances	1.350,00 €	1.333,24 €	1.350,00 €
Total despeses de funcionament	40.465,00 €	38.943,19 €	43.150,00 €
Despeses de gestió			
Overhead CTT	18.585,00 €	24.973,17 €	27.054,00 €
Comissions bancàries	250,00 €	243,37 €	500,00 €
Total despeses de gestió	18.835,00 €	25.216,54 €	27.554,00 €
renovacio equips			
RESULTAT (INGRESSOS-DESPESES)	0,00 €	-4.844,92 €	2.296,00 €
Saldo disponible als comptes del CTT a 31/12/2015		71.017,57 €	
Ingressos pendents de cobrar		44.483,47 €	

Evolució dels ingressos (2011 - 2015)



	2011	2012	2013	2014	2015
activitat clínica	59.474,38	50.922,12	54.224,63	36.610,10	42.939,53 €
convenis IMSS	23.240,00	26.136,00	50.375,16	66.851,00	53.797,00 €
recerca i transferència	2.500,00	64.943,45	76.220,73	41.596,31	46.080,48 €
ingressos totals	85.214,38	142.001,57	180.820,52	145.057,41	142.817,01



Centre Universitari de la Visió

Universitat Politècnica de Catalunya
Passeig del vint-i-dos de juliol, 660
08222 Terrassa (Barcelona)
tel./ + 34 93 739 83 49
correu-e/ info.cuv@upc.edu

<http://www.cuv.upc.edu>