

INFORME

Anàlisi de les enquestes a l'estudiantat del Grau en Òptica i Optometria i del Màster Universitari en Optometria i Ciències de la Visió

Curs 2023-24



UNIVERSITAT POLITÈCNICA DE CATALUNYA
BARCELONATECH

Facultat d'Òptica i Optometria de Terrassa

Elaborat en data: Novembre 2024

1. Objectius

Els objectius fonamentals d'aquest informe són la presa de decisions per a la millora dels resultats de les assignatures així com la millora del procés i concretament:

- a) Analitzar el nivell de participació de l'estudiantat per tal de prendre mesures que millorin la participació envers als propers cursos.
- b) Analitzar la valoració de les assignatures i centrar-se amb les valorades per sota de 3 (en una escala d'1 a 5) per tal de prendre, si escau, les mesures correctores que incrementin el nivell de satisfacció de l'estudiantat, tot en la línia de la millora docent continuada..

Aquest informe pot ser, eventualment, origen d'alguna proposta de millora en l'informe de seguiment de les titulacions del centre.

2. Normativa de referència

Aquest document està basat en el document de [Revisió del model d'enquestes de l'estudiantat, Acord CG/2019/04/15](#), de 4 de juliol de 2019 del Consell de Govern que regula el procés d'enquestes a estudiants de la UPC sobre l'actuació docent i les assignatures.

Pel que a fa la fiabilitat de les dades, en document citat anteriorment es determina usar la metodologia establerta en el TFM *"avaluació de proves estadístiques en poblacions finites amb mida mostral petita: Aplicació a l'anàlisi d'enquestes sobre l'actuació docent"* (consultable a [UPCOMMONS](#)) per tal de determinar la representativitat d'una enquesta i quan, en funció d'aquesta es fa o no pública i si s'usa com a indicador

En aquest TFM es desenvolupa una metodologia que permet elaborar una [taula en què, en funció del nombre de matriculats i respostes, es classifica la fiabilitat de l'enquesta en dolenta / regular / normal / molt bona / excel·lent](#). Aleshores:

- S'eliminaran d'ofici les enquestes de professorat amb fiabilitat regular o dolenta. Aquestes enquestes estan ressaltades a l'aplicació en color vermell. Tanmateix, el professorat afectat seguirà tenint accés a la informació.
- Les enquestes amb fiabilitat normal només s'eliminaran si el professorat afectat ho demana i ho justifica degudament. Aquestes enquestes quedaran ressaltades a l'aplicació en color taronja una vegada acceptada la sol·licitud d'eliminació efectuada per la persona afectada. Tanmateix, es seguirà tenint accés a la informació.
- No es consideraran al·legacions basades en manca de representativitat per les enquestes amb fiabilitat bona i molt bona; però, com qualsevol altra, es podran suprimir si s'al·lega un motiu d'un altre tipus, prou argumentat i amb el vist i plau del centre implicat.

3. Metodologia

S'ha treballat amb les dades obtingudes de l'aplicació <https://e-enquestes.upc.edu> del curs acadèmic **2023-2024** sobre l'última actualització de novembre de 2023, tant del Grau en Òptica i Optometria (GOO), com en el Màster Universitari en Optometria i Ciències de la Visió (MUOCV).

Cal destacar que alguns valors que despunten, com el cas d'assignatures per sota del 20% de participació o amb valors no representatius, han estat excloses del còmput per la poca representativitat de les respostes.

4. Conclusions

Valoració de les Assignatures

Sobre aquelles assignatures que l'estudiantat ha valorat amb una nota inferior a 3 en alguna de les 5 preguntes exposades, i especialment en la segona pregunta ("PREGUNTA CLAU: 2. En conjunt estic satisfet/a amb aquesta assignatura"), l'Equip Directiu traslladarà als departaments corresponents la seva preocupació al respecte i, si escau, estudiarà amb ells possibles mesures per incrementar el grau de satisfacció i contribuir a la millora docent contínua, tal hi com s'indica en el Sistema de Garantia Interna de la Qualitat (SGIQ).

Es destaquen positivament les assignatures que tenen una qualificació igual o superior a 4,5 en l'anomenada "PREGUNTA CLAU: 2. En conjunt estic satisfet/a amb aquesta assignatura". En aquest sentit s'analitzarà el motiu i es mirarà si és possible extrapolar-lo a altres assignatures.

Participació

La participació per assignatures ha estat força alta representant un 47,66%, per sobre de la mitja de la UPC que és de 29,68%, posicionant-se la FOOT com el segon Centre de tota la UPC amb més participació.

Tot i que la participació de l'estudiantat de la FOOT en aquest període ha estat molt alta respecte el global de la UPC, s'ha de continuar treballant per tal d'incrementar, en la mesura del possible, aquest nivell de participació. En aquest sentit, la delegació d'alumnes de la FOOT i la Secretària Acadèmica de la FOOT vetllen pel bon funcionament i l'alta participació de les enquestes de l'estudiantat.

5. Annexos. L'informe consta dels annexos següents:

- 5.1 Annex 1. Dades i Gràfics de l'evolució dels 3 últims cursos per a la valoració de les assignatures**
 - 5.1.1 Taules amb el valor de les respostes del GOO
 - 5.1.2 Gràfics GOO
 - 5.1.3 Taules amb el valor de les respostes del MUOCV
 - 5.1.4 Gràfics MUOCV
- 5.2 Annex 2. Taules Resum**
- 5.3 Annex 3. Dades i Gràfics de participació**
- 5.4 Annex 4. Taules de correspondència CODI/ASSIGNATURA**

5.1 Annex 1. Dades per a la valoració de les assignatures

A continuació es presenten les taules dels resultats de totes les assignatures dels diferents plans d'estudis de la FOOT respecte les 5 preguntes de l'enquesta de satisfacció de l'estudiantat. Es destaquen amb el text en magenta les qualificacions de les assignatures amb alguna puntuació igual o inferior a 3 per tal de ser analitzades. Es marquen en verd les valoracions en alguna pregunta superiors a 4,5 i amb el text en blau les assignatures que tenen una qualificació igual o superior a 4 en la "PREGUNTA CLAU: 2. En conjunt estic satisfet/a amb aquesta assignatura".

Cal tenir present que la pregunta 5 té una valoració inversa a la resta, en el sentit que una qualificació de 5 és negatiu, mentre que una qualificació de 1 és positiu. En aquest cas doncs, caldria saber si els enquestats han respòs adientment segons la aquesta valoració . Es marcaran en marró els valors superiors a 3 per ser els que més continguts repeteixen d'altres assignatures, per a la seva valoració. En el cas de les assignatures del Grau i el Màster gairebé totes les assignatures estan per sota de la mitja de la UPC. Tot i així, s'ha de treballar per aconseguir adaptar els continguts de les assignatures de manera que es repeteixin el mínim possible, perquè encara hi ha força assignatures amb valors superiors a 3.

Es mostren també els mateixos resultats de forma gràfica per a cada titulació i separada per a cada pregunta. La línia en blau que hi apareix fa referència a la qualificació mitja de la UPC, mentre que la línia vermella fa referència a la qualificació mitja de la FOOT.

Cal tenir molt present que els valors de les taules mostren només les dades representatives segons l'excel mostrat en l'apartat de normativa de referència. Ara bé, les mitjanes de la FOOT i de la UPC expressades en els gràfics fan referència a totes les dades, tant les representatives com les no representatives i això provoca un biaix respecte les taules en algunes ocasions.

En cada un dels apartats es farà la valoració pertinent.

5.1.1 Taules amb el valor de les respostes del GOO

Assignatura	PROMIG 21-22					
	21-22 Mitjana de Participació	21-22 Mitjana de 1. Els continguts de l'assignatura m'han semblat interessants	21-22 Mitjana de PREGUNTA CLAU:	21-22 Mitjana de 3. L'avaluació correspon amb els objectius i el nivell de l'assignatura.	21-22 Mitjana de 4. La dedicació exigida és adequada, està ben dimensionada i distribuïda al llarg del curs.	21-22 Mitjana de 5. Es presenten continguts repetits d'altres assignatures.
370001	52,27%	4,07	4,15	4,15	4,30	2,65
370002	43,43%	4,00	4,09	4,30	4,21	2,42
370003	46,00%	3,89	4,17	4,37	4,48	2,74
370004	53,13%	3,41	3,00	3,61	2,98	1,80
370005	45,63%	4,21	3,98	4,17	4,00	2,79
370006	45,54%	3,26	2,96	3,46	2,80	2,39
370007	47,57%	3,76	3,51	4,08	3,73	2,67
370008	44,76%	4,06	3,83	4,09	4,00	3,32
370009	43,27%	4,09	3,87	3,82	3,80	2,91
370010	48,35%	3,09	3,30	3,68	3,55	2,55
370011	56,06%	3,31	3,16	3,57	3,11	4,03
370012	60,32%	2,82	3,03	3,68	3,58	3,42
370013	55,22%	3,51	3,24	3,03	2,97	2,70
370014	55,07%	4,74	4,49	4,34	4,29	2,97
370015	53,03%	3,74	3,49	3,34	3,46	2,51
370016	52,38%	3,91	3,18	3,42	2,76	3,03
370017	69,23%	4,31	3,91	4,00	3,93	3,62
370018	53,97%	3,91	4,03	4,50	4,44	2,65
370019	54,10%	3,64	3,67	3,94	3,75	3,09
370020						
370021						
370022						
370023						
370024						
370025	48,08%	3,08	2,92	2,96	3,24	1,68
370026						
370027						
370028						
370029						
370030						
370031						

370032						
370033						
370034						
370035						
370036						
370039						
370040						
370041						
370042						
370043						
370045						
370046						
370048						
370050						
370051						
370052						
370053						
Total general	51,37%	3,74	3,60	3,83	3,67	2,80

0,00	Inferior al període anterior	magenta	igual o inferior a 3
0,00	Inferior al promig del període	0,00	superiors a 4,5
0,00	Pregunta 5 amb valor superior 3	Blau	igual o superior a 4 en la PREGUNTA CLAU

	PROMIG 22-23					
Assignatura	22-23 Mitjana de Participació	22-23 Mitjana de 1. Els continguts de l'assignatura m'han semblat interessants	22-23 Mitjana de PREGUNTA CLAU:	22-23 Mitjana de 3. L'avaluació correspon amb els objectius i el nivell de l'assignatura.	22-23 Mitjana de 4. La dedicació exigida és adequada, està ben dimensionada i distribuïda al llarg del curs.	22-23 Mitjana de 5. Es presenten continguts repetits d'altres assignatures.
370001	31,52%	3,38	3,79	4,07	4,07	2,52
370002	28,26%	3,15	3,04	3,81	3,44	2,31
370003	40,66%	3,32	3,62	3,86	3,73	2,46
370004	52,81%	3,74	3,45	3,98	3,51	1,91
370005	38,38%	4,26	3,89	3,87	3,82	2,32
370006	51,04%	3,88	3,80	4,10	3,84	3,10
370007	42,71%	3,90	3,71	4,00	3,85	3,05

370008	51,00%	3,86	3,84	4,22	4,20	3,51
370009	48,08%	3,86	3,38	3,82	3,52	3,50
370010	50,54%	3,66	3,68	3,98	3,89	2,94
370011	41,54%	3,78	3,81	4,00	3,78	3,33
370012	36,99%	3,26	3,59	3,85	3,70	3,52
370013	34,21%	3,50	2,96	2,77	2,69	2,58
370014	38,57%	4,78	4,56	4,56	4,52	3,33
370015	34,21%	3,77	3,69	3,35	3,46	2,73
370016	63,33%	4,47	4,05	4,08	3,66	3,35
370017	55,41%	4,27	4,05	4,07	4,20	3,71
370018	56,52%	3,90	3,95	4,13	4,11	2,95
370019	58,11%	3,60	3,72	4,12	3,79	2,86
370020	42,00%	2,90	3,33	4,14	4,14	2,76
370021	44,44%	3,83	2,78	2,79	2,38	2,67
370022	50,00%	4,32	4,11	4,36	4,43	2,89
370023	38,78%	4,05	3,79	3,84	3,47	2,47
370024	41,51%	3,86	3,27	2,95	3,45	2,64
370025	50,72%	3,40	3,37	3,71	3,62	2,11
370026	38,78%	3,95	3,74	3,63	3,42	3,63
370027	61,22%	4,17	3,60	3,30	3,17	3,55
370028	53,57%	3,50	2,80	2,80	2,60	3,07
370029	53,70%	3,28	2,97	3,07	3,18	3,32
370030	55,56%	4,37	4,43	4,63	4,63	3,20
370031	55,56%	3,37	3,00	3,33	3,00	2,10
370032	59,18%	3,66	3,66	3,38	2,79	4,14
370033						
370034						
370035						
370036						
370039						
370040						
370041						
370042						
370043						
370045						
370046						
370048						
370050						
370051						
370052						
370053						
Total general	46,84%	3,78	3,61	3,77	3,63	2,95

0,00	Inferior al període anterior	magenta	igual o inferior a 3
0,00	Inferior al promig del període	0,00	superiors a 4,5
0,00	Pregunta 5 amb valor superior 3	Blau	igual o superior a 4 en la PREGUNTA CLAU

Assignatura	PROMIG 23-24					
	23-24 Mitjana de Participació	23-24 Mitjana de 1. Els continguts de l'assignatura m'han semblat interessants	23-24 Mitjana de PREGUNTA CLAU:	23-24 Mitjana de 3. L'avaluació correspon amb els objectius i el nivell de l'assignatura.	23-24 Mitjana de 4. La dedicació exigida és adequada, està ben dimensionada i distribuïda al llarg del curs.	23-24 Mitjana de 5. Es presenten continguts repetits d'altres assignatures.
370001	67,05%	3,63	3,58	3,71	3,90	2,96
370002	54,35%	3,40	3,28	3,78	3,54	2,28
370003	55,06%	2,73	2,63	3,33	3,04	2,22
370004	56,67%	3,65	3,43	3,59	3,33	2,04
370005	55,67%	4,37	4,13	4,17	4,30	2,60
370006	47,19%	3,83	3,64	3,76	3,71	2,62
370007	40,22%	3,49	3,22	3,46	3,51	2,92
370008	59,79%	4,05	4,03	4,10	3,97	3,28
370009	38,71%	4,08	3,53	3,42	3,39	3,08
370010	43,96%	2,88	2,95	3,55	3,67	2,43
370011	43,06%	3,35	3,52	3,74	3,19	3,10
370012	38,82%	2,67	2,82	2,97	3,12	3,30
370013	41,11%	3,41	3,16	3,38	3,14	3,19
370014	59,74%	4,70	4,53	4,33	4,39	3,26
370015	35,29%	3,80	3,60	3,80	3,70	2,70
370016	42,31%	4,24	3,94	3,64	3,15	3,09
370017	62,20%	4,41	4,12	4,12	3,84	3,53
370018	43,84%	3,38	3,50	3,81	3,88	2,69
370019	38,75%	3,32	3,23	3,90	3,68	2,50
370020	54,55%	3,28	3,78	4,47	4,36	2,69
370021	55,56%	4,08	3,60	3,70	3,53	2,90
370022	58,06%	4,58	4,44	4,61	4,56	3,06
370023	47,83%	4,30	4,12	4,13	3,48	3,22
370024	55,88%	4,00	3,42	3,73	3,92	3,45
370025	39,53%	2,97	3,24	3,38		1,88

370026	56,67%	4,65	4,62	4,56	4,35	3,88
370027	43,66%	4,61	4,55	4,55	4,58	4,07
370028	51,61%	4,03	3,78	3,75	3,63	3,56
370029	51,56%	4,67	4,52	4,58	4,52	4,03
370030	40,30%	4,11	4,33	4,63	4,63	3,33
370031	44,62%	4,21	3,90	3,93	4,00	2,66
370032	63,08%	4,20	4,22	4,34	4,18	4,27
370033	52,94%	3,70	3,67	3,44	3,41	4,07
370034	47,37%	3,07	2,78	2,74	2,70	3,41
370035	49,15%	2,72	2,69	3,76	4,03	1,55
370036	56,67%	4,44	4,44	4,56	4,59	2,76
370039	46,43%	4,38	4,62	4,62	4,46	3,25
370040	39,13%	3,56	3,67	4,22	4,00	1,78
370041	36,36%	4,38	4,38	4,25	4,50	3,63
370042	29,41%	4,00	4,00	4,00	4,20	3,00
370043	30,77%	2,38	2,38	2,13	2,00	2,13
370045	55,17%	4,94	5,00	4,88	4,81	2,38
370046	58,62%	1,71	1,59	1,47	1,53	2,76
370048	46,43%	4,23	4,08	3,92	3,92	2,46
370050	17,86%	4,40	3,60	4,00	3,80	3,40
370051	25,00%	3,71	3,43	3,71	3,29	2,86
370052	75,00%	3,94	4,17	4,44	4,17	2,83
370053	34,62%	4,56	4,56	4,56	4,56	1,89
Total general	47,66%	3,82	3,72	3,87	3,78	2,94

Inferior al període anterior	magenta	igual o inferior a 3
Inferior al promig del període	0,00	superiors a 4,5
Pregunta 5 amb valor superior 3	púrpura	igual o superior a 4 en la PREGUNTA CLAU

Les dades ens indiquen que en el curs posterior hi ha assignatures amb qualificació més baixa que en el període anterior i caldria analitzar-ne els motius.

En aquest curs, en general, hi ha hagut un lleuger descens de puntuacions respecte al curs passat i les valoracions continuen sent baixes respecte a períodes anteriors.

Davant de les dades del curs 23-24 destaquen especialment les 7 assignatures que tenen més baixa (per sota de 3) la qualificació en la pregunta 2 –Pregunta CLAU–: Física, Materials Òptics, Instruments Optomètrics, Contactologia Clínica Ii, Direcció Tècnica D'establiments D'òptica, Ergonomia Visual I Interaccions Microorganismes-Lents De Contacte

i especialment l'assignatura Interaccions Microorganismes-Lents de Contacte que té valoracions inferiors a 2 en les 4 preguntes. S'haurà d'analitzar què ha passat amb aquesta assignatura, tenint en compte, a més que es tracta d'una optativa.

Cal destacar també en aquesta línia l'assignatura Ergonomia Visual amb qualificacions per sota de 3 en les 4 preguntes. S'ha de fer també especial atenció a les assignatures que tenen en alguna de les preguntes valoracions per sota de 3, per analitzar-ne les causes (Física, Materials Òptics, Instruments Optomètrics, Psicologia I Salut Pública I Direcció Tècnica D'establiments D'òptica)

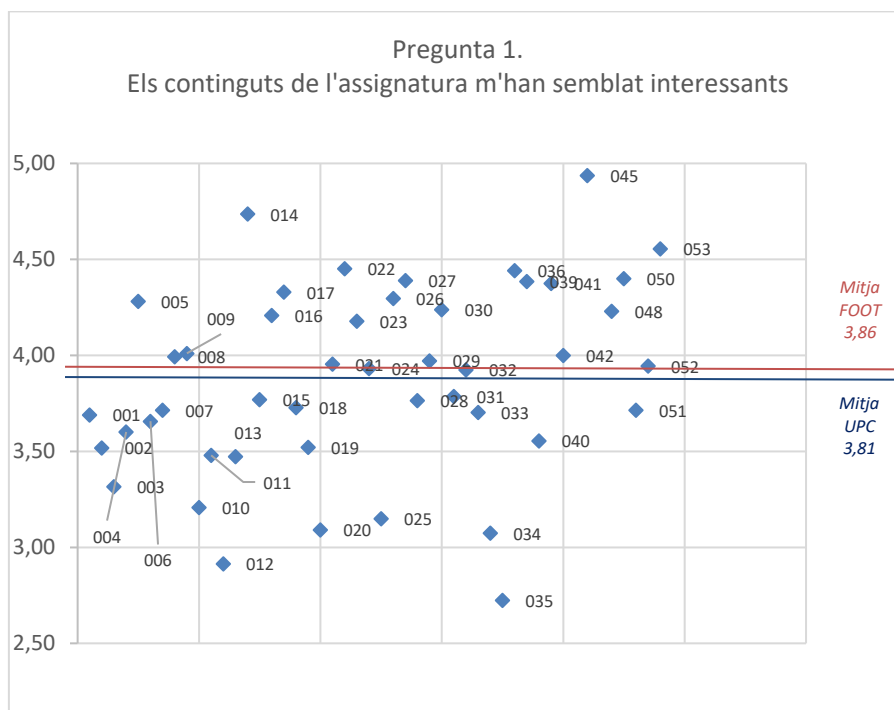
En sentit positiu, cal destacar per les millors valoracions obtingudes, amb puntuacions superiors a 4,5 en les 4 preguntes, les assignatures Optometria Clínica I I Introducció A L'audiologia. I fer especial esment a les assignatures Teràpies Visuals, Optometria Clínica I, Fotografia, Introducció A L'audiologia I Màrqueting En L'entorn Òptic I Optomètric per obtenir puntuació superior a 4,5 en la pregunta clau.

Pel que fa al promig del període, és difícil analitzar en el seu global, perquè hi ha assignatures que només han estat avaluades aquest curs i, per tant, les dades són distorsionades respecte al resta d'assignatures.

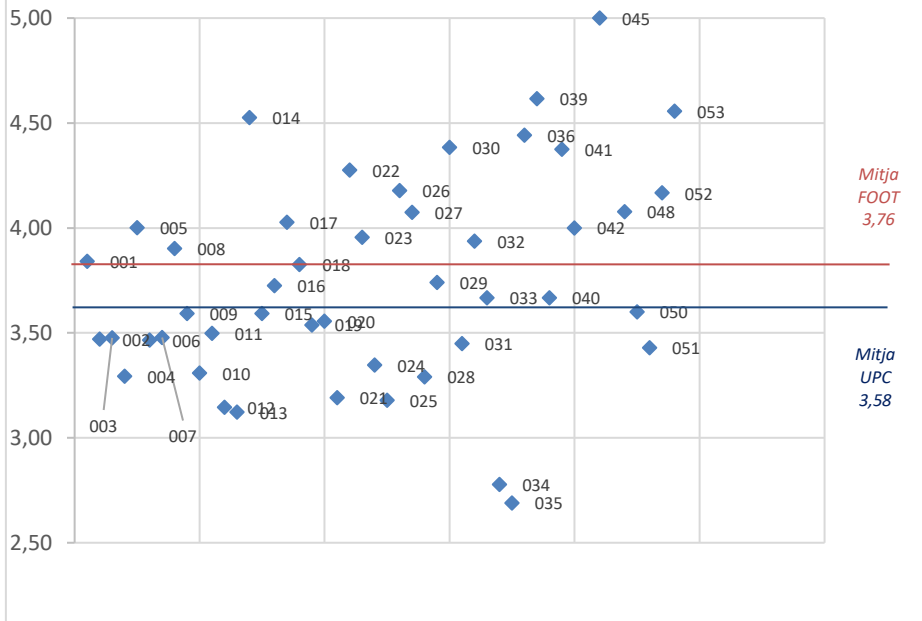
5.1.2 Gràfics GOO

En els gràfics següents (del promig del període) s'observa que en les 4 preguntes, la mitja de la FOOT està per sobre de la mitja de la UPC.

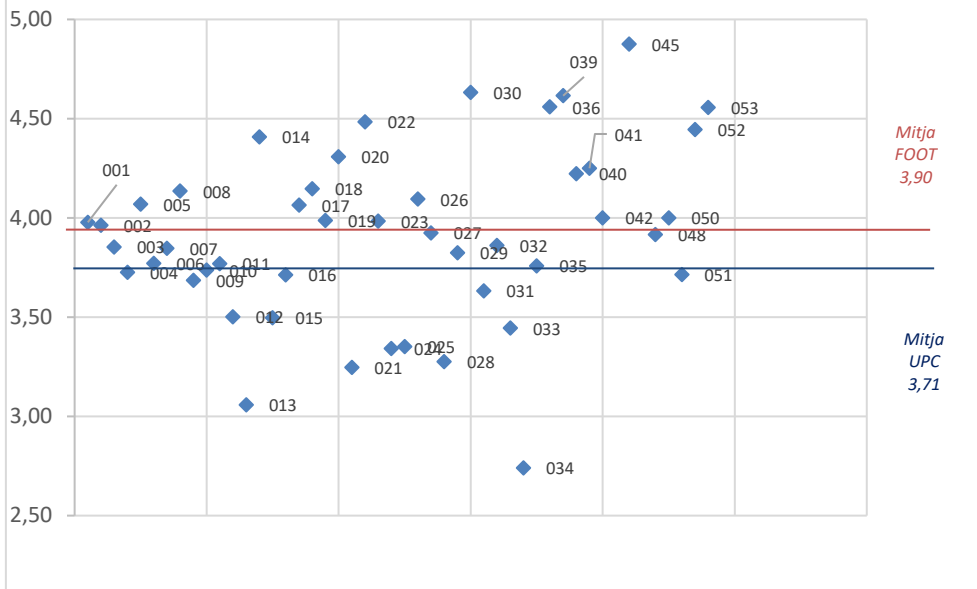
Novament, en el cas de la pregunta 5, la FOOT està per sota de la UPC amb bastanta diferència, la qual cosa és ben positiva, i com ja s'ha comentat anteriorment, totes les assignatures, excepte 1, estan per sota de la mitja de la UPC.



PREGUNTA 2_ CLAU:
 En conjunt estic satisfet/a amb aquesta assignatura

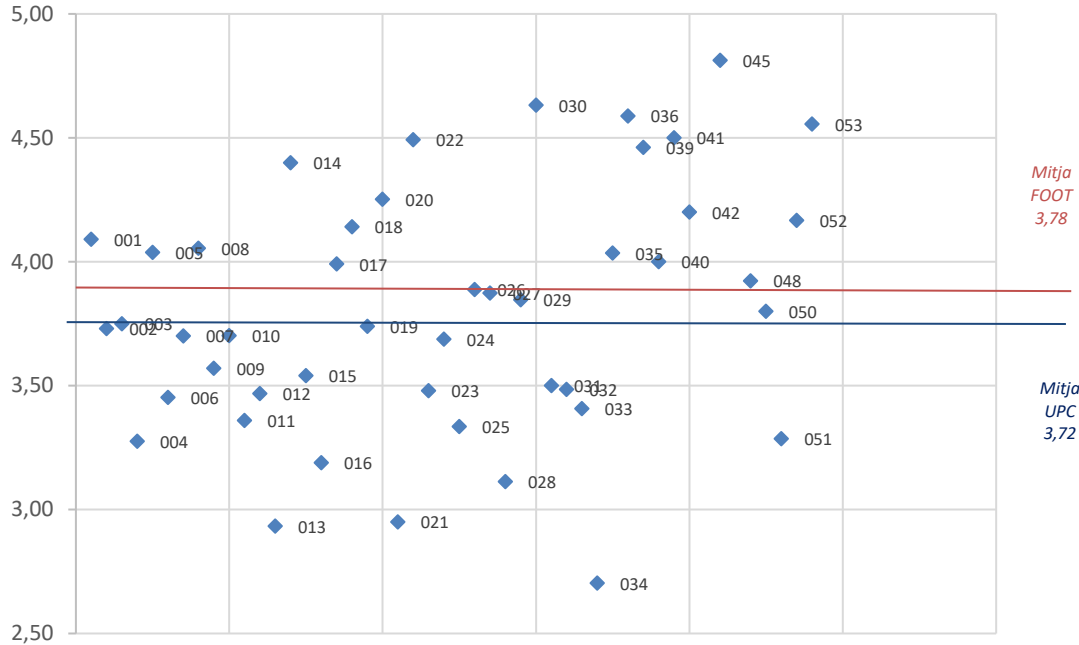


Pregunta 3.
 L'avaluació correspon amb els objectius i el nivell de l'assignatura



Pregunta 4.

La dedicació exigida és adequada, està ben dimensionada i distribuïda al llarg del curs.

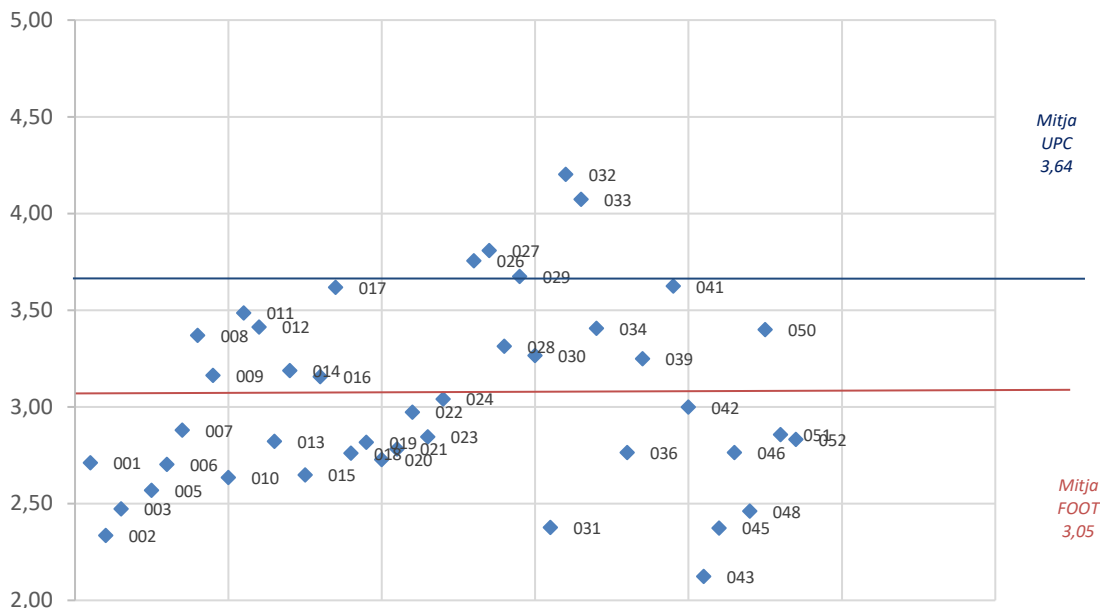


Mitja FOOT
3,78

Mitja UPC
3,72

Pregunta 5.

Es presenten continguts repetits d'altres assignatures.



Mitja UPC
3,64

Mitja FOOT
3,05

5.1.3 Taules amb el valor de les respostes del MUOCV

Dades dels 2 últims anys, tenint en compte que el Màster actual es va iniciar el curs 2022-23

Assignatura	PROMIG 22-23					
	Promig de Participació 22-23	1. Els continguts de l'assignatura m'han semblat interessants	PREGUNTA CLAU: 2. En conjunt estic satisfet/a amb aquesta assignatura	3. L'avaluació correspon amb els objectius i el nivell de l'assignatura.	4. La dedicació exigida és adequada, està ben dimensionada i distribuïda al llarg del curs.	5. Es presenten continguts repetits d'altres assignatures.
370801	44,17%	4,51	4,59	4,59	4,70	2,51
370802	53,94%	4,42	4,48	4,54	4,44	2,84
370803	57,14%	3,75	3,80	4,03	3,78	2,89
370804	71,43%	4,74	4,64	4,46	4,30	2,04
370805	46,06%	4,44	4,27	4,14	4,04	2,42
370806	58,33%	3,40	2,32	2,49	2,29	3,28
370807	55,00%	2,87	3,16	3,56	3,49	1,92
370808	60,00%	4,44	4,22	4,11	4,33	2,44
370809	66,67%	3,90	3,80	3,30	3,60	3,30
370810	76,92%	4,00	3,80	3,20	3,60	2,60
370811	76,92%	4,80	4,80	4,80	4,80	3,00
370812	60,00%	3,78	3,56	4,11	4,11	2,33
Total general	58,56%	4,06	3,93	3,96	3,92	2,60

0,00	Inferior al període anterior	magenta	igual o inferior a 3
0,00	Inferior al promig del període	verd	superiors a 4,5
0,00	Pregunta 5 amb valor superior 3	blau	igual o superior a 4 en la PREGUNTA CLAU

Assignatura	PROMIG 23-24					
	Promig de Participació 22-23	1. Els continguts de l'assignatura m'han semblat interessants	PREGUNTA CLAU: 2. En conjunt estic satisfet/a amb aquesta assignatura	3. L'avaluació correspon amb els objectius i el nivell de l'assignatura.	4. La dedicació exigida és adequada, està ben dimensionada i distribuïda al llarg del curs.	5. Es presenten continguts repetits d'altres assignatures.
370801	70,00%	4,54	4,50	4,79	4,29	3,08
370802	67,50%	4,75	4,71	4,58	4,54	3,30
370803	78,33%	4,74	4,81	4,85	4,66	3,49
370804	70,00%	4,96	4,46	4,13	4,54	2,92
370805	57,74%	4,13	3,50	3,51	3,25	3,13
370806	69,23%	4,36	4,03	3,65	3,53	3,45
370807	72,86%	4,04	4,25	4,58	4,58	3,21
370808	50,61%	4,38	4,44	4,10	4,29	3,31
370809	49,68%	4,44	4,20	4,23	4,12	3,39
370810	51,67%	3,93	3,98	4,32	4,13	3,49
370811	46,72%	4,63	4,56	4,63	4,63	3,64
370812	50,00%	4,16	4,01	4,16	3,94	3,27
Total general	61,19%	4,42	4,29	4,29	4,21	3,31

0,00	Inferior al període anterior	magenta	igual o inferior a 3
	Inferior al promig del període	verd	superiors a 4,5
0,00	Pregunta 5 amb valor superior 3	blau	igual o superior a 4 en la PREGUNTA CLAU

En aquest curs es detecta una certa disminució de les puntuacions en algunes assignatures, tot i que continues estan valorades per sobre de 4. Cal destacar l'assignatura Baixa Visió i Rehabilitació Visual, amb qualificació superior a 4,5 en les 4 preguntes, i la Clínica de Contactologia Avançada, que repeteix també puntuacions superiors a 4,5 en les 4 preguntes.

Assignatura	PROMIG TOTAL PERÍODE					
	Total Promigde Participació	1. Els continguts de l'assignatura m'han semblat interessants	PREGUNTA CLAU: 2. En conjunt estic satisfet/a amb aquesta assignatura	3. L'avaluació correspon amb els objectius i el nivell de l'assignatura.	4. La dedicació exigida és adequada, està ben dimensionada i distribuïda al llarg del curs.	5. Es presenten continguts repetits d'altres assignatures.
370801	57,08%	4,53	4,54	4,69	4,50	2,80
370802	60,72%	4,58	4,59	4,56	4,49	3,07
370803	67,74%	4,24	4,31	4,44	4,22	3,19
370804	70,71%	4,85	4,55	4,29	4,42	2,48
370805	51,90%	4,29	3,88	3,83	3,65	2,77
370806	63,78%	3,88	3,17	3,07	2,91	3,36
370807	63,93%	3,45	3,70	4,07	4,03	2,56
370808	53,74%	4,40	4,37	4,10	4,30	3,02
370809	55,34%	4,26	4,07	3,92	3,94	3,36
370810	60,09%	3,95	3,92	3,95	3,95	3,19
370811	56,79%	4,69	4,64	4,69	4,69	3,43
370812	53,33%	4,03	3,86	4,14	4,00	2,96
Total general	60,54%	4,20	4,04	4,07	3,91	2,96

magenta	igual o inferior a 3
verd	superiors a 4,5
blau	igual o superior a 4 en la PREGUNTA CLAU
0,00	Pregunta 5 amb valor superior 3

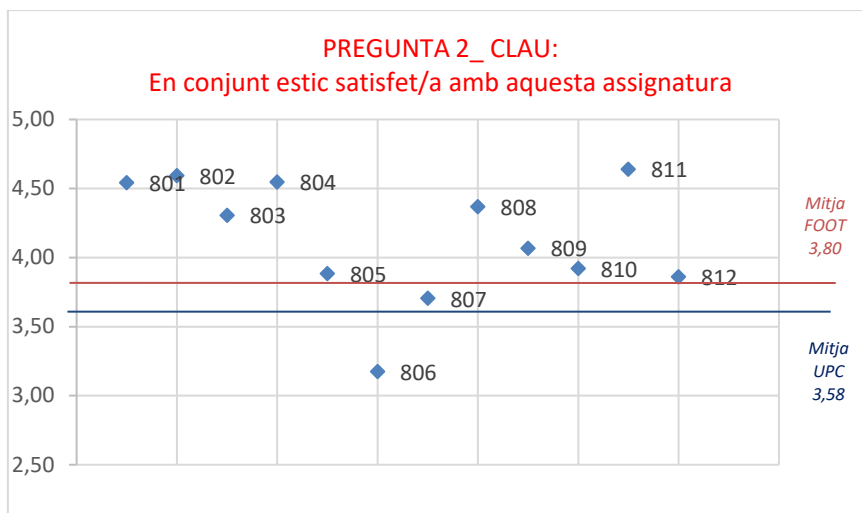
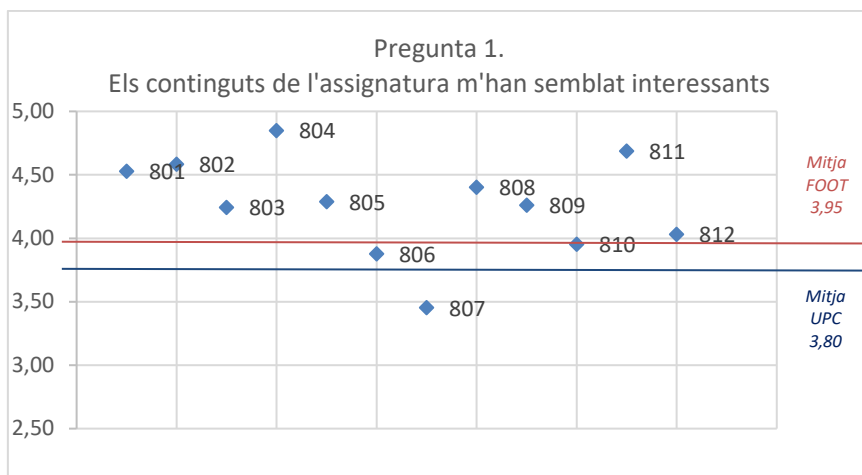
Cal destacar positivament, en general l'excel·lent valoració de l'assignatura Clínica de Contactologia Avançada, amb puntuacions superior a 4,5 en les 4 preguntes durant el curs 23-24. En general, les valoracions són molt positives en totes les preguntes.

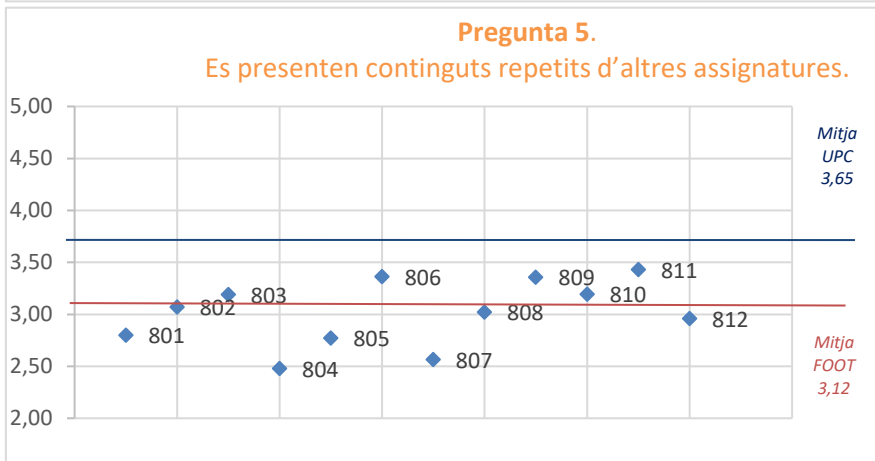
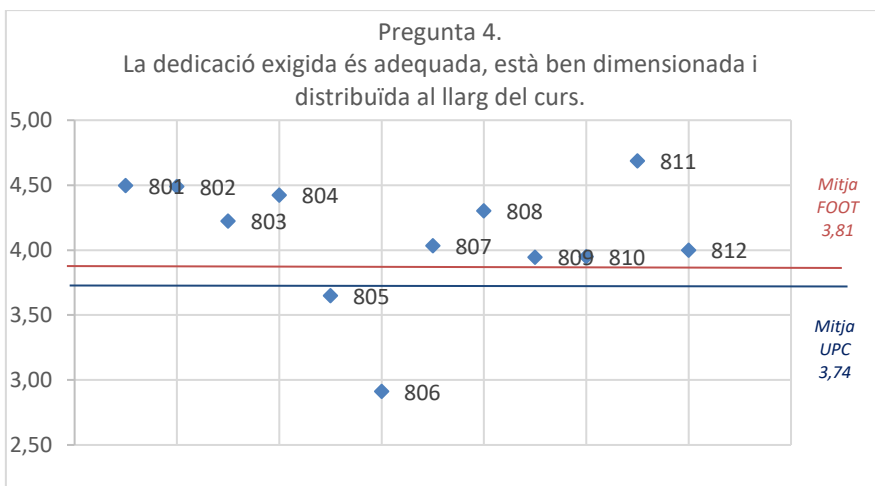
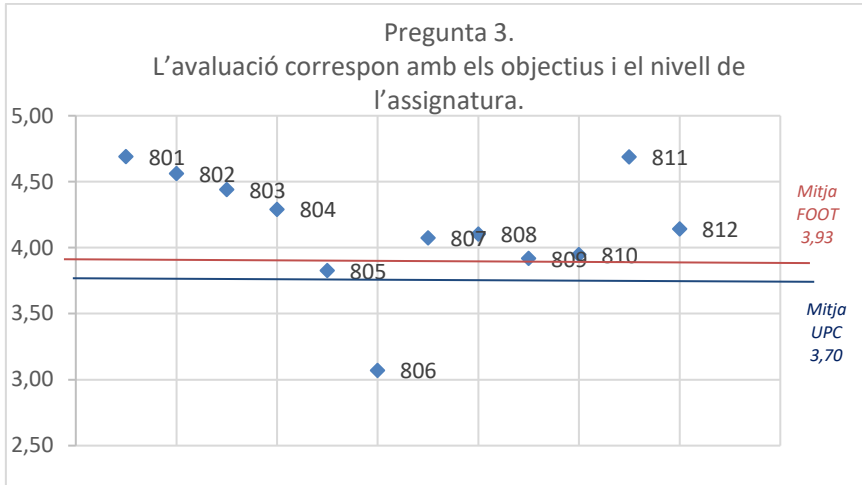
5.1.4. Gràfics MUOCV

En els gràfics següents novament s'observa que en les 4 la mitja de la FOOT està per sobre de la mitja de la UPC i la majoria de les assignatures estan per sobre d'aquesta mitja, per tant, en general, el resultat és força satisfactori. Seria convenient revisar quines són les assignatures que fan baixar més aquesta mitja i valorar la distribució de les mateixes.

En el cas de la pregunta 5, la FOOT està també per sota de la UPC amb bastanta diferència, la qual cosa és un bon indicador, amb una única assignatura per sobre.

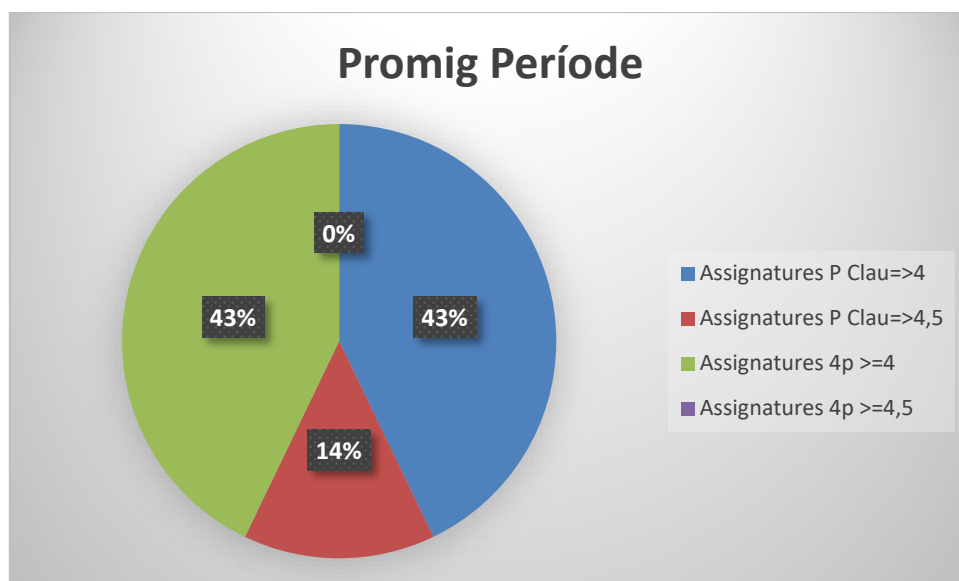
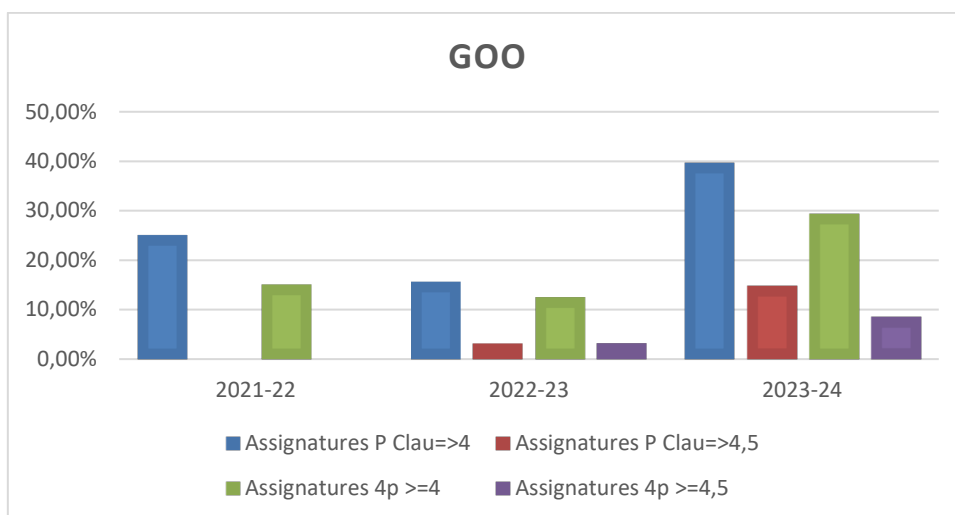
En la pregunta 5 totes les assignatures estan per sota de la mitja de la UPC.



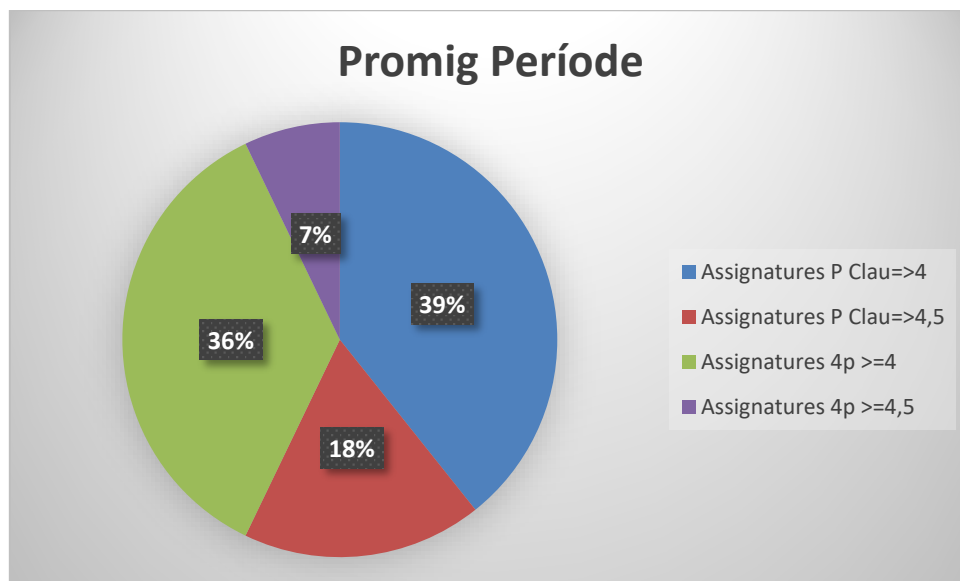
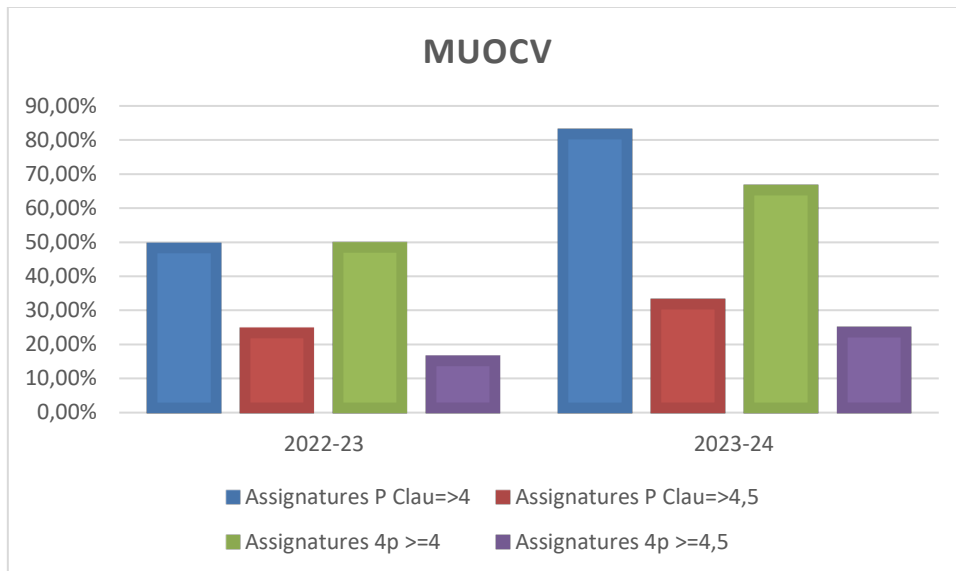


5.2. Taules Resum

GOO	Assignatures avaluades	Assignatures P Clau=>4		Assignatures P Clau=>4,5		Assignatures 4p >=4		Assignatures 4p >=4,5	
2021-22	20	5	25,00%	0	0,00%	3	15,00%	0	0,00%
2022-23	32	5	15,63%	1	3,13%	4	12,50%	1	3,13%
2023-24	48	19	39,58%	7	14,58%	14	29,17%	4	8,33%
Promig Període	48	3	6,25%	1	2,08%	3	6,25%	0	0,00%



MUOCV	Assignatures avaluades	Assignatures P Clau=>4		Assignatures P Clau=>4,5		Assignatures 4p >=4		Assignatures 4p >=4,5	
2022-23	12	6	50,00%	3	25,00%	6	50,00%	2	16,67%
2023-24	12	10	83,33%	4	33,33%	8	66,67%	3	25,00%
Promig Període	26	11	42,31%	5	19,23%	10	38,46%	2	7,69%



5.3. Dades i gràfics de participació

La participació de l'estudiantat de la FOOT és, en general, força bona. La participació en totes les assignatures és superior al 40% sent la més alta de tota la UPC, tal i com es veurà més endavant. La participació més alta de la FOOT es dona en el MUOCV, on és superior al 50% en totes les assignatures, arribant a més del 50% en 2 assignatures.

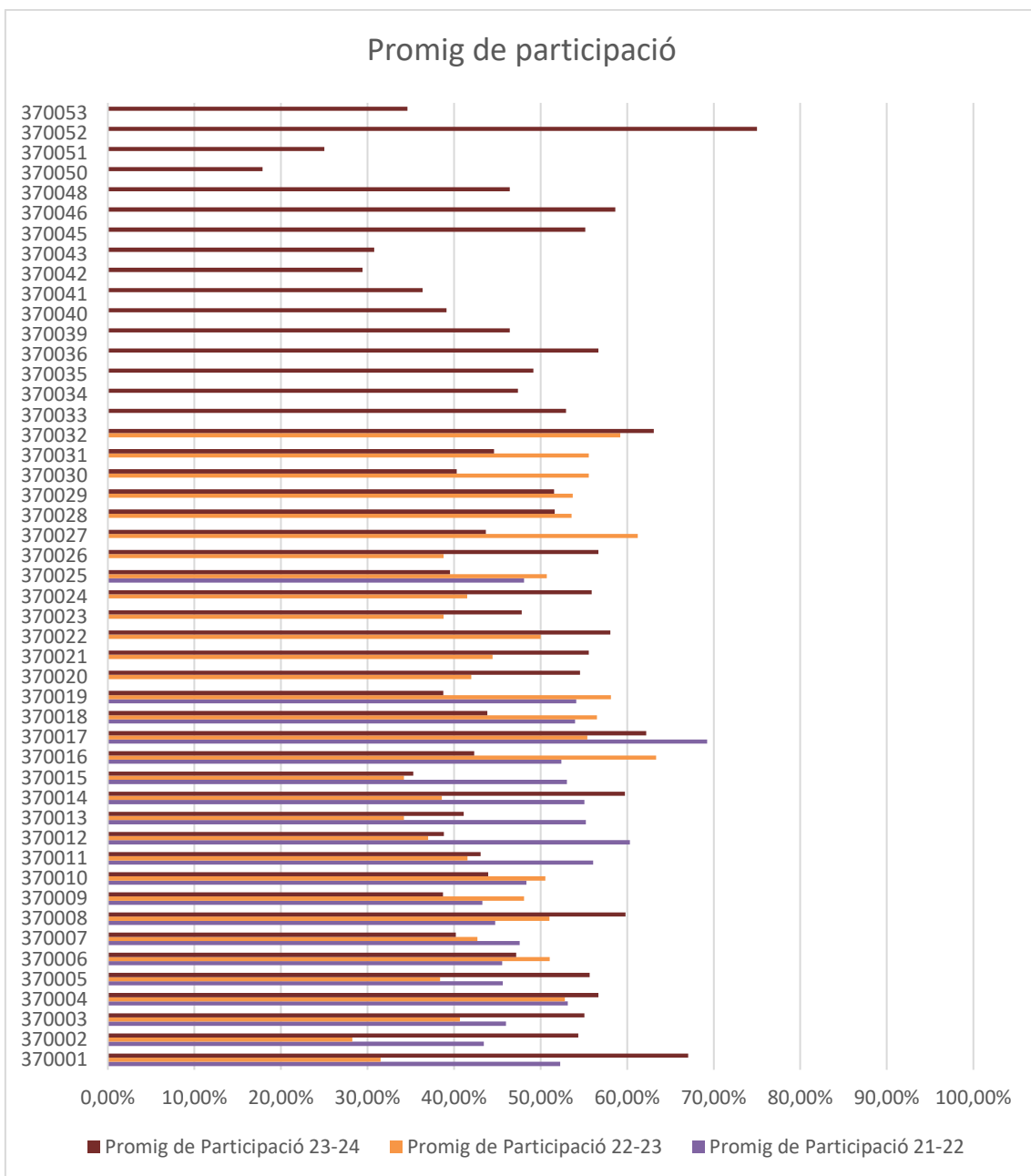
5.3.1. Participació per titulacions i assignatures

5.3.1.1. GOO

GOO 20	Promig de Participació 20-21	Promig de Participació 21-22	Promig de Participació 22-23	Total Promigde Participació
370001		52,27%	31,52%	41,90%
370002		43,43%	28,26%	35,85%
370003		46,00%	40,66%	43,33%
370004		53,13%	52,81%	52,97%
370005		45,63%	38,38%	42,01%
370006	54,26%	45,54%	51,04%	50,28%
370007	48,35%	47,57%	42,71%	46,21%
370008	52,13%	44,76%	51,00%	49,30%
370009	50,00%	43,27%	48,08%	47,12%
370010	49,48%	48,35%	50,54%	49,46%
370011		56,06%	41,54%	48,80%
370012		60,32%	36,99%	48,65%
370013		55,22%	34,21%	44,72%
370014		55,07%	38,57%	46,82%
370015		53,03%	34,21%	43,62%
370016		52,38%	63,33%	57,86%
370017		69,23%	55,41%	62,32%
370018		53,97%	56,52%	55,24%
370019		54,10%	58,11%	56,10%
370020			42,00%	42,00%
370021			44,44%	44,44%
370022			50,00%	50,00%
370023			38,78%	38,78%
370024			41,51%	41,51%
370025		48,08%	50,72%	49,40%

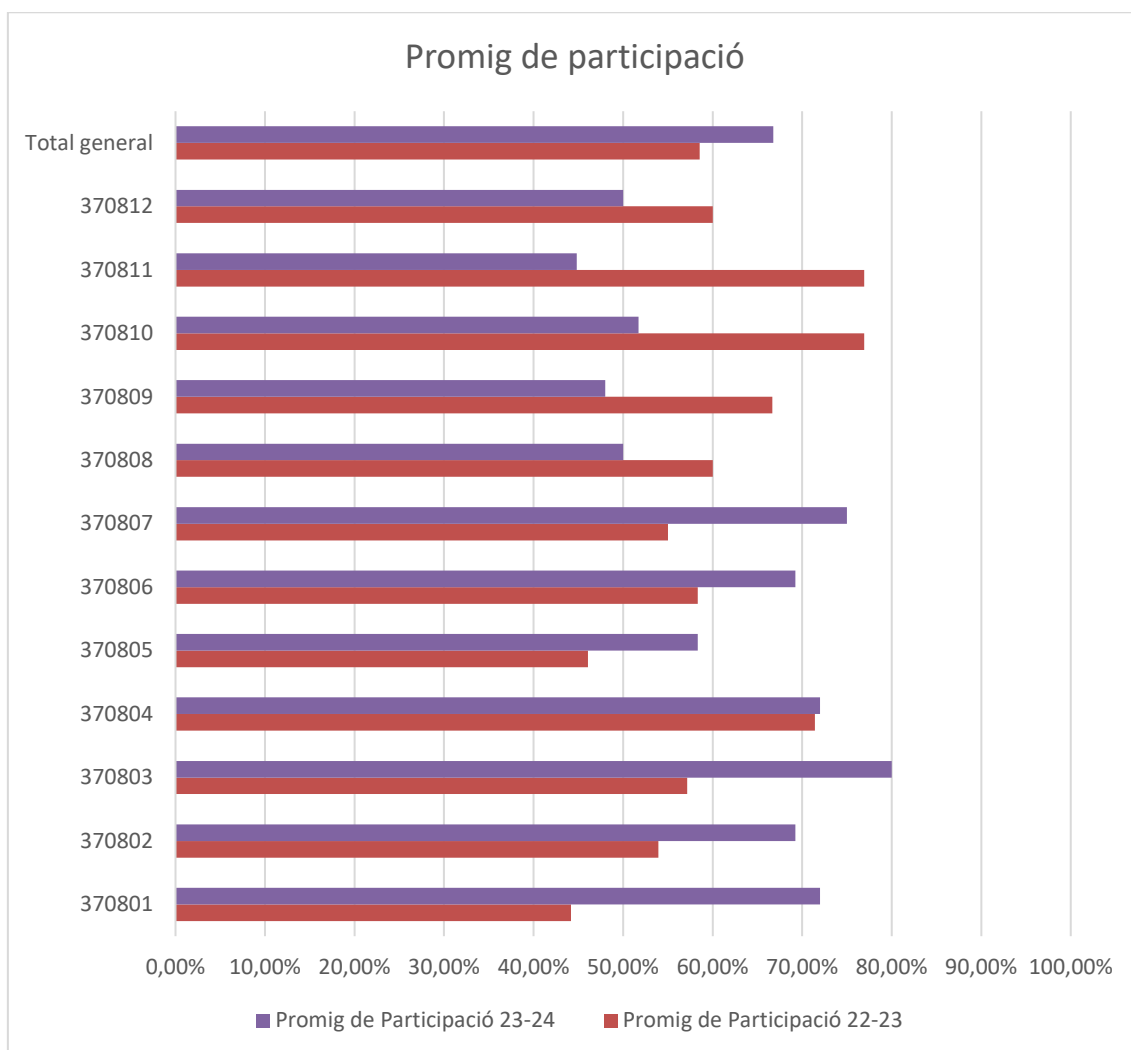


370026			38,78%	38,78%
370027			61,22%	61,22%
370028			53,57%	53,57%
370029			53,70%	53,70%
370030			55,56%	55,56%
370031			55,56%	55,56%
370032			59,18%	59,18%
Total general	50,84%	51,37%	46,84%	48,78%



5.3.1.2. MUOCV

MUOCV	Promig de Participació 22-23	Promig de Participació 23-24	Total Promig de Participació
370801	44,17%	72,00%	44,17%
370802	53,94%	69,23%	53,94%
370803	57,14%	80,00%	57,14%
370804	71,43%	72,00%	71,43%
370805	46,06%	58,33%	46,06%
370806	58,33%	69,23%	58,33%
370807	55,00%	75,00%	55,00%
370808	60,00%	50,00%	60,00%
370809	66,67%	48,00%	66,67%
370810	76,92%	51,72%	76,92%
370811	76,92%	44,83%	76,92%
370812	60,00%	50,00%	60,00%
Total general	58,56%	66,77%	61,17%

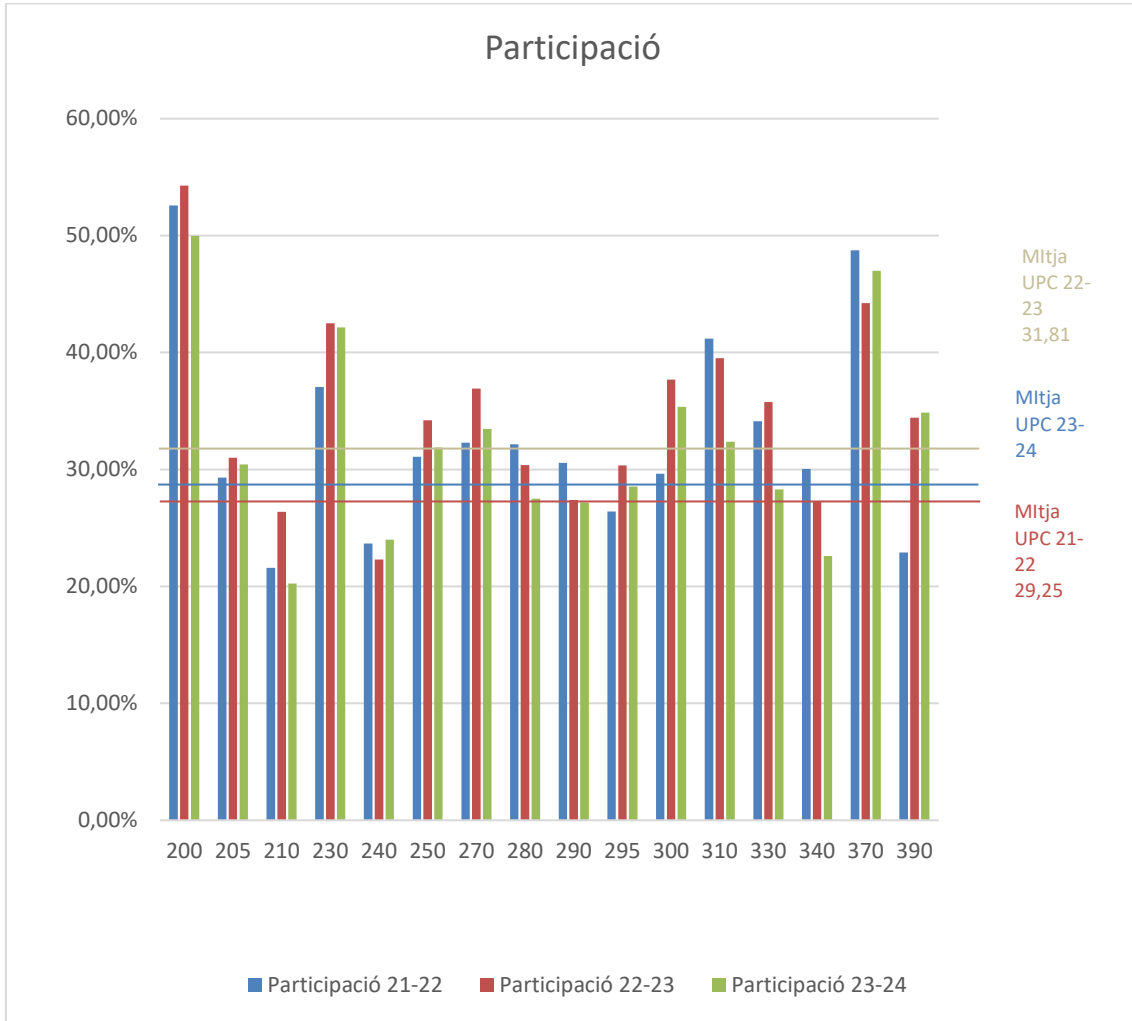


5.3.2. Detall de la participació acumulada per Centres de la UPC.

Tal i com es pot veure en les següents dades, la FOOT és dels centres amb major participació, molt per sobre de la mitja de la UPC. S'agraeix aquesta bona participació respecte els altres Centres de la UPC, que ha estat confirmada en els darrers anys.

Codi	Centre	Participació 21-22	Participació 22-23	Participació 23-24
200	200 - FME - Facultat de Matemàtiques i Estadística	52,58%	54,28%	49,98%
205	205 - ESEIAAT - Escola Superior d'Enginyeries Industrial, Aeroespacial i Audiovisual de Terrassa	29,30%	31,02%	30,44%
210	210 - ETSAB - Escola Tècnica Superior d'Arquitectura de Barcelona	21,59%	26,38%	20,26%
230	230 - ETSETB - Escola Tècnica Superior d'Enginyeria de Telecomunicació de Barcelona	37,05%	42,50%	42,14%
240	240 - ETSEIB - Escola Tècnica Superior d'Enginyeria Industrial de Barcelona	23,66%	22,29%	24,01%
250	250 - ETSECCPB - Escola Tècnica Superior d'Enginyeria de Camins, Canals i Ports de Barcelona	31,08%	34,21%	31,89%
270	270 - FIB - Facultat d'Informàtica de Barcelona	32,29%	36,92%	33,47%
280	280 - FNB - Facultat de Nàutica de Barcelona	32,15%	30,37%	27,49%
290	290 - ETSAB - Escola Tècnica Superior d'Arquitectura del Vallès	30,58%	27,40%	27,17%
295	295 - EEBE - Escola d'Enginyeria de Barcelona Est	26,41%	30,36%	28,53%
300	300 - EETAC - Escola d'Enginyeria de Telecomunicació i Aeroespacial de Castelldefels	29,64%	37,69%	35,35%
310	310 - EPSEB - Escola Politècnica Superior d'Edificació de Barcelona	41,19%	39,51%	32,38%
330	330 - EPSEM - Escola Politècnica Superior d'Enginyeria de Manresa	34,13%	35,76%	28,29%
340	340 - EPSEVG - Escola Politècnica Superior d'Enginyeria de Vilanova i la Geltrú	30,05%	27,27%	22,61%
370	370 - FOOT - Facultat d'Òptica i Optometria de Terrassa	48,74%	44,23%	46,99%
390	390 - EEABB - Escola d'Enginyeria Agroalimentària i de Biosistemes de Barcelona	22,91%	34,42%	34,85%

5.3.3. Gràfic de participació en el centres de la UPC.



5.4. Annex 4. Taules de correspondència CODI/ASSIGNATURA

Codi	Nom Assignatura GOO
370001	MATEMATIQUES PER A L'OPTICA I L'OPTOMETRIA
370001	MATEMATIQUES PER A L'OPTICA I L'OPTOMETRIA
370002	QUIMICA PER A LES CIENCIES DE LA VISIO
370002	QUIMICA PER A LES CIENCIES DE LA VISIO
370003	FISICA
370003	FISICA
370004	ANATOMIA I HISTOLOGIA DEL CAP
370004	ANATOMIA I HISTOLOGIA DEL CAP
370005	OPTICA GEOMETRICA
370005	OPTICA GEOMETRICA
370006	ANATOMIA DEL SISTEMA VISUAL
370006	ANATOMIA DEL SISTEMA VISUAL
370006	ANATOMIA DEL SISTEMA VISUAL
370007	OPTICA FISICA
370007	OPTICA FISICA
370007	OPTICA FISICA
370008	FOTOMETRIA I INSTRUMENTS OPTICS
370008	FOTOMETRIA I INSTRUMENTS OPTICS
370008	FOTOMETRIA I INSTRUMENTS OPTICS
370009	OPTICA VISUAL
370009	OPTICA VISUAL
370009	OPTICA VISUAL
370010	MATERIALS OPTICS
370010	MATERIALS OPTICS
370010	MATERIALS OPTICS
370011	FISIOLOGIA I BIOQUIMICA
370011	FISIOLOGIA I BIOQUIMICA
370012	INSTRUMENTS OPTOMETRICS
370012	INSTRUMENTS OPTOMETRICS
370013	FONAMENTS DE LA VISIO BINOCULAR
370013	FONAMENTS DE LA VISIO BINOCULAR
370014	PROCEDIMENTS CLINICS EN OPTOMETRIA
370014	PROCEDIMENTS CLINICS EN OPTOMETRIA
370015	LENTS OFTALMIQUES
370015	LENTS OFTALMIQUES
370016	ADAPTACIO D'ULLERES
370016	ADAPTACIO D'ULLERES
370017	DISFUNCIONS DE LA VISIO BINOCULAR
370017	DISFUNCIONS DE LA VISIO BINOCULAR
370018	MICROBIOLOGIA
370018	MICROBIOLOGIA
370019	PERCEPCIO VISUAL
370019	PERCEPCIO VISUAL



370020	ESTADÍSTICA I EPIDEMIOLOGIA
370021	PROCEDIMENTS CLÍNICS AVANÇATS
370022	CONTACTOLOGIA BÀSICA
370023	PATOLOGIA
370024	OPTOMETRIA INFANTIL I ESTRABISMES
370025	PSICOLOGIA I SALUT PÚBLICA
370025	PSICOLOGIA I SALUT PÚBLICA
370026	DISPENSACIÓ I MUNTATGES D'ULLERES I
370027	OPTOMETRIA CLÍNICA I
370028	CONTACTOLOGIA APLICADA
370029	CONTACTOLOGIA CLÍNICA I
370030	OPTOMETRIA GERIÀTRICA I BAIXA VISIÓ
370031	FARMACOLOGIA
370032	DISPENSACIÓ I MUNTATGE D'ULLERES II
370033	OPTOMETRIA CLÍNICA II
370034	CONTACTOLOGIA CLÍNICA II
370035	DIRECCIÓ TÈCNICA D'ESTABLIMENTS D'ÒPTICA
370036	TERÀPIES VISUALS
370037	PRÀCTICUM EXTERN
370038	TREBALL DE FI DE GRAU
370039	FOTOGRAFIA
370040	PROCESSAMENT DIGITAL DE LA IMATGE
370041	CRIBRATGES VISUALS INFANTILS
	TRACTAMENTS SUPERFICIALS EN LENTS DE CONTACTE I
370042	OFTÀLMIQUES
370043	ERGONOMIA VISUAL
370044	GESTIÓ DE LA BAIXA VISIÓ
370045	INTRODUCCIÓ A L'AUDIOLOGIA
370046	INTERACCIONS MICROORGANISMES-LENTS DE CONTACTE
370047	INTRODUCCIÓ A LA BIOFOTÒNICA
	LENTS INTRAOCULARS: CARACTERITZACIÓ ÒPTICA I
370048	OPTOMÈTRICA
370049	CIRURGIA REFRACTIVA
370050	ACCESSIBILITAT VISUAL
370051	VISIÓ I ESPORT: APLICACIÓ DE L'EYE-TRACKING
	COMUNICACIÓ PROFESSIONAL EN L'ÀMBIT DE LA SALUT:
370052	INTERACCIÓ EFECTIVA METGE-PACIENT
370053	MÀRQUETING EN L'ENTORN ÒPTIC I OPTOMÈTRIC

Codi	Nom Assignatura MUOCV
370801	TECNiques AVANÇADES DE TERÀPIA VISUAL
370801	TECNiques AVANÇADES DE TERÀPIA VISUAL
370802	OPTOMETRIA INFANTIL
370802	OPTOMETRIA INFANTIL
370803	BAIXA VISIÓ I REHABILITACIÓ VISUAL



370803	BAIXA VISIO I REHABILITACIO VISUAL
370804	CONTACTOLOGIA AVANCADA
370804	CONTACTOLOGIA AVANCADA
370805	TECNiques DIAGNOSTIQUES EN SALUT OCULAR
370805	TECNiques DIAGNOSTIQUES EN SALUT OCULAR
370806	PATOLOGIA I TERAPEUTICA OCULARS
370806	PATOLOGIA I TERAPEUTICA OCULARS
370807	METODES DE RECERCA
370807	METODES DE RECERCA
370808	TECNiques AVANCADES DE TERAPIA VISUAL
370809	CLINICA D'OPTOMETRIA INFANTIL
370810	CLINICA DE BAIXA VISIO I REHABILITACIO VISUAL
370811	CLINICA DE CONTACTOLOGIA AVANCADA
370812	CLINICA DE TECNiques DIAGNOSTIQUES EN SALUT OCULAR